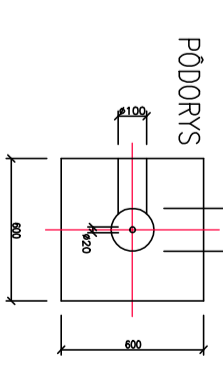
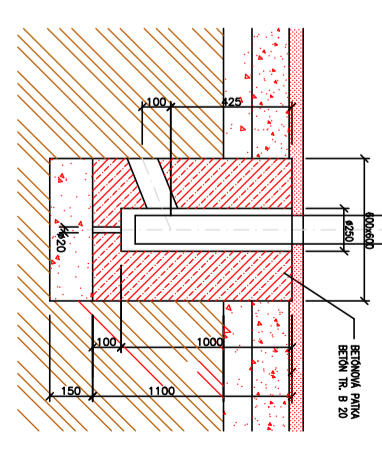


REZ ZAKLADOM STOŽIARA



POZNAMKY

- ROZMERY PATKY PLATIA PRE NORMÁLNE PODLOŽIA
- PRED REALIZÁCIOU TREBA OVEŘIŤ ZHODNOSŤ ROZMEROV STOŽIAROV A ZAKLADU
- STAVEBNÁ PRÍPRAVENOSŤ : VÝKOP 600x600mm, DNO 1250mm POD U. I.

Napätiová sústava 3/PEN, str., 50Hz, 400V/230V, TN-C-S

- Ochranné opatrenia podľa čí.411 STN 33 2000-4-41/01:
- *Základná ochrana (ochrana pred priamym dotykom) je zabezpečená izoláciou živých častí, alebo zariadeniami, alebo s krytmi v súlade s Prílohou A.
- *Ochrana pri poruche (ochrana pred nepriamym dotykom) je zabezpečená:
 - ochranným uzemnením podľa čí.411.3.1.1
 - ochranným pospojovaním podľa čí.411.3.1.2
 - samostatným odpojením napájania pri poruche čí.411.3.2
 - doplňkovú ochrana (prídovými chráničmi) podľa čí.411.3.3

LEGENDA:

- U svetlido parkové Avolia, typ 4685853, 100W HPS, PC, IP44, AMI NZdntky
- Svetlidlá "U" budú osadené na kuzelových stožiaroch STK 60/60/3, H=6m (ELV Senec).
- Súčasnou súťažou bude jednorozmerný výložník VIT-15-76 (ELV Senec)
- Svetlidlá budú pripojené cez sieťovú rozvodnicu pre verejné osvetlenie typ EKM 2050SK-2DU.
- Poskové hlavice GURO-F-D1-SC a postky D01-E14, GURO-F-D1-10, 10A nie sú súčasťou rozvodnice.

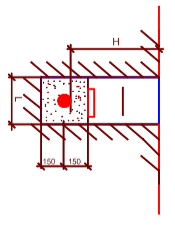
POZNÁMKA:

Pri kladení káblov musí byť zachovaný najmenší dovolený polomer ohybu, ktorý je minimálne 15-násobkom vonkajšieho priemeru káblu, t.j. pre kábel 4x10, r=277,5mm. Až do doby montáže káblových koncepciek musia byť všetky vonné konce káblov zizolované samolepiacou gumou, páskou alebo iným spôsobom, ktorý dokonale zamedzí vnikaniu vlhkosti do žil.

SPOLU S KÁBLOM ČYKY-J 4x10 SA DO VÝKOPU POLOŽÍ ZEMNIAČI VODIČ Fe2n Ø10.
PRÍMOK K STOŽIARU VODIČO Ø8 POMOCOU DVOCH SVORIEK "SU"
KÁBEL V.O. PRI KRÍŽOVANÍ S INÝMI INŽINIERSKÝMI SÍŤAMI, KOMUNIKÁČIAMI A PRI STROMOCH
CHRÁNIŤ OHYBNOU KÁBLOVOU RÚRKOU FFKVS 75 (Dietzel-Umvol);

ULOŽENIE KÁBLOV DO ZEME / STN 33 2000-5-52 (do 1kV), STN 34 1050 (do 35kV):

- VYSTRÁŽNÁ FOLIA (cca 30cm nad povrchom)
- TEHLA/PLASTIDOSKA (proti mechn. poškodeniu)
- PESKOVÉ LAŽIŠKO



Kábel	H(mm)	L(mm)
1xV	350	1000
35kV	700	1000
	1000	1200

Hĺbka 700mm v teréne sa použitia pri kladení káblov v teréne bez mechanickej ochrany!

PROJEKTOVÁ DOKUMENTÁČIA JE SÚČASŤOU STAVEBNÉHO DIELA A POULIEHA ZÁKONU O AUTORSKÝCH PRAVACH. VÝKRESU A EXKURZIE PRED ZÁKONNÝMI PRAVAMI. AKO ČASŤ Z TOHOTO DOKUMENTU JE POUŽITÉ DUISKRNÝM MAJETKOM AUTORA A PRED POUŽITÍM JE ROZUMOVŔAŤ HO MOŽNO IBA SO SÚHLASOM ZMENY V PROJEKTOVÝCH DOKUMENTÁCIÁCH MOŽNO VYKONÁVAŤ IBA SO SÚHLASOM AUTORA.

ZODPOVEDNÝ PROJ.	VYPRACOVÁVAL	KONTROLOVAL	HIP
Ing. Jozef Alchius			

INVESTOR Obec Čífer, Mkm. Aľhľiku 31, 919 43 Čífer

STAVBA	ŠKOLSKÁ TELOCVIČNA v obci Čífer, Čulenova ul. p.č. 815/1, 814, 810
MIERKA	1:250
POČET A4	RP
STUPEŇ	MAREC 2016
DATA	
ZAK. ČÍSLO	
ARCHIVNE ČÍSLO	ČÍS.VÝKR.

OBSAH VÝKRESU SITUÁČIA - verejné osvetlenie 5