

Pôdorys kotolne

LEGENDA

NAVROVANÉ POTRUBIA

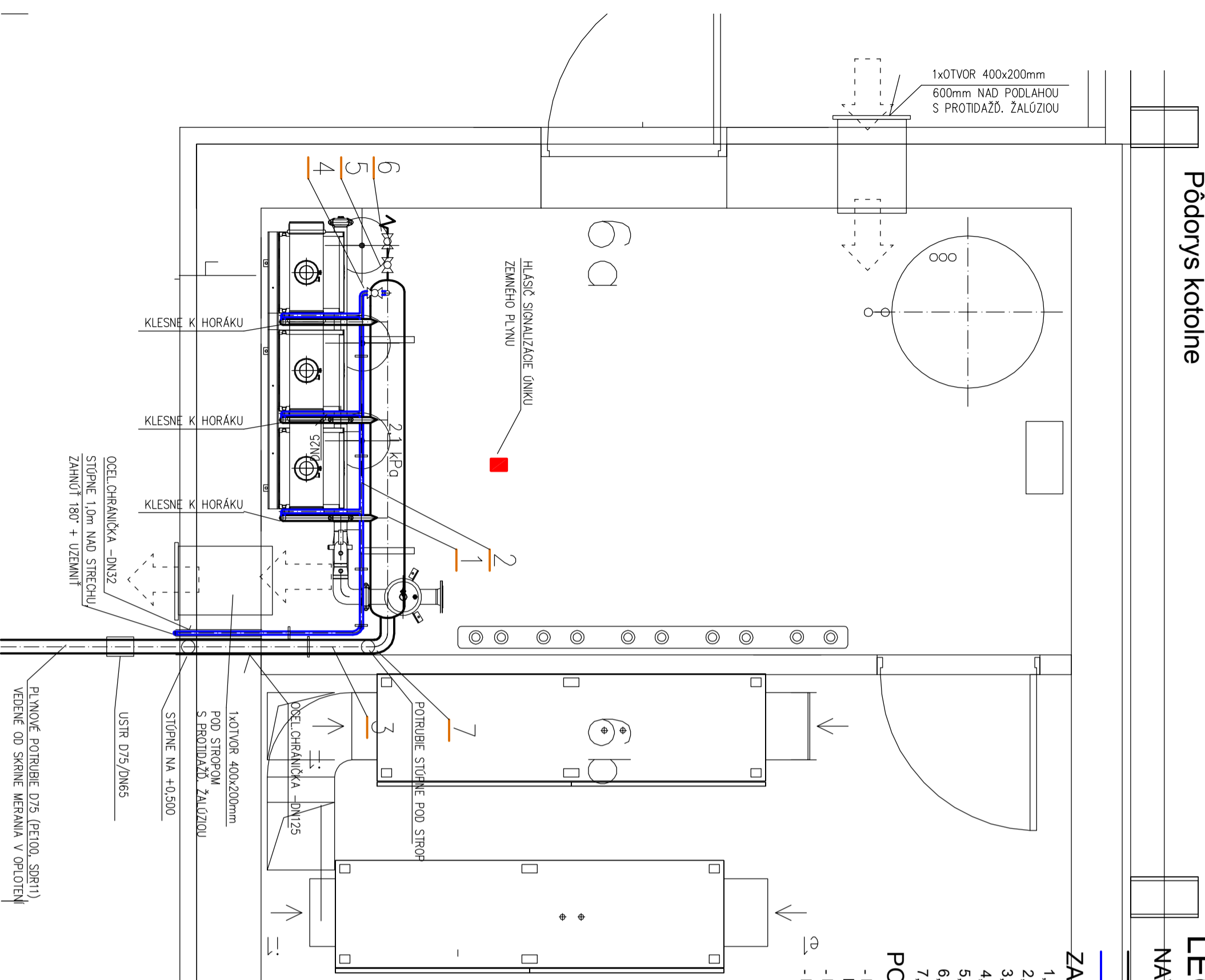
- NAVROVANÝ NTL ROZVOD PLYNU (2,1 kPa)
- NAVROVANÉ ODVZDUŠŇOVACIE POTRUBIE

ZARIADENIA

- HLAVNÉ AKUMULAČNÉ PRÍVODNÉ POTRUBIE, DN 150 - 2,0m (2,1kPa)
- ODVZDUŠŇOVACIE POTRUBIE DN20
- PRÍVODNÉ POTRUBIE ZP KU KOTLOM DN65 (2,1 kPa)
- GUĽOVÝ PLYNOVÝ KOHÚT DN20, PN16
- GUĽOVÝ PLYNOVÝ KOHÚT DN15, PN16
- GUĽOVÝ PLYNOVÝ KOHÚT, PN16 PRE ODBER VZORIEK
- HLAVNÝ UZÁVER KOTOLNE DN65, PN 16

POZNÁMKA

- NTL ROZVOD PLYNU BUDE VYHOTOVENÝ Z RÚR OCEĽOVÝCH ČIERNYCH BEZŠVOVÝCH AKOSŤ. MAT. L360NB
- ROZVOD PLYNU BUDE OPATRENÝ 1X ZÁKLADNÝM A 2X SYNTETICKÝM ANTIKORÓZNYM NÁTEROM
- ROZVOD PLYNU BUDE UKOTVENÝ DO STROPNEJ KONŠTRUKCIE KOTOLNE



HLAVNÝ ARCHITEKT	ZODP. PROJEKTANT	VYPRACOVAL	Ing. Stanislav Švec	Ing. Stanislav Švec
Ing. arch. L. Vagala	Ing. Stanislav Švec	Ing. Stanislav Švec		
Ing. arch. P. Ďurko				
INVESTOR	Obec Cífer, Nám. A. Hlinku 31, 919 43 Cífer			
MIESTO STAVBY	Cífer, Čulenova ul., parc.č. 815/1, 814, 810			
NÁZOV STAVBY	ŠKOLSKÁ TELOCVIČŇA			
DRUH PROJEKTU : Projekt pre realizáciu stavby : časť Plynoinštalácia				
NÁZOV VÝKRESU	Pôdorys kotolne			MIERKA 1:25
				Č. VÝKRESU P-2
			Ing. Stanislav Švec - SAPRO	
			Technické vybavenie budov	
			Projekcia stavieb	
			Farská 65, Hrnčiarovce nad Parnou	
FORMÁT	2 x A4			
DÁTUM	4/2016			
ARCHÍV	83/16			