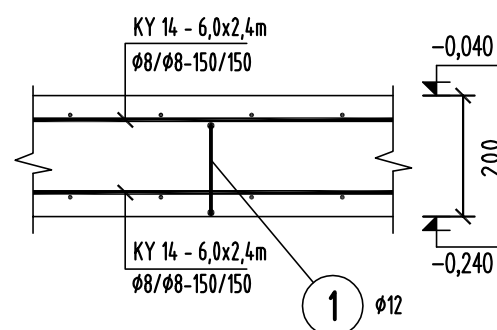
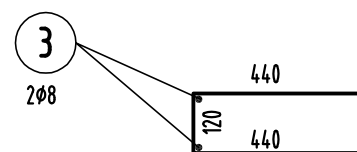
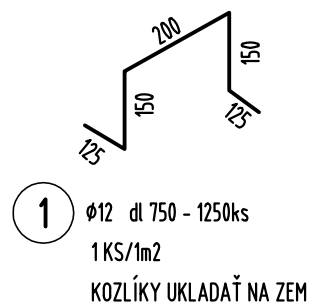


VÝSTUŽ PODLAHOVEJ DOSKY PD1

PLOCHA DOSKY PD1 - 1256 m²



STYKOVANIE SIETE NA DVE OKÁ
 POČET SIETE KY 14 :
 CELKOVÁ PLOCHA PD1 JE 1256 m²
 2x 1256 x 1,10 / 6,0m / 2,4m = 192 KUSOV



2 542 $\phi 8$ a 250mm (1000)
 LEMOVANIE PD1 V MIESTE JEJ DILATÁCIE a 250mm
 PD1-PD1 = 2x26,05 bm = 4x105ks
 PD1-PD2 = 30,30 bm = 122 ks

3 $\phi 8$ - 282 bm
 STYKOVAT 500mm
 26,05x2x4+30,3x2 = 269x1,05 = 282bm

VÝKAZ VÝSTUŽE

Č.P.	ϕ [mm]	Dĺzka [m]	Počet	Dĺzka [m]	
				8	12
1	12	0.75	1250		937,500
2	8	1.00	542	542,000	
3	8	282.00	bm	282,000	
Celková dĺzka [m]				824,000	937,500
Špecifická hmotnosť [kg/m]				0.395	0.888
Celková hmotnosť [kg]				325,480	832,500
Celková hmotnosť [kg]				1158,0	
<input type="checkbox"/> VÝKAZ ZVÁRANÝCH SIETÍ- KARI					
POZ.	DRUH, ROZMER [m]	HMOTNOSŤ /KS	KS.	HMOTN.[kg]	
	KY 14 (6.00x2.40)	75,80 kg	192	14553,6	
CELKOVÁ HMOTNOST				kg	14553,6

PD1 - BETÓN STN EN 206-1-C20/25-**XC2(SK)**-C10,1-Dmax16-S3
 KRYTIE VÝSTUŽE 30 mm
 OCEL B 500B, KARI SIETE Bst 500M

STATIKA	HLAV..PROJEKTANT	ZODP.PROJEKTANT	VYPRACOVAL	eMeRstat s.r.o. STATIKA A DYNAMIKA STAVEBNÝCH KONŠTRUKCIÍ SAFÁRIKOVA 10 917 08 TRNAVA		
	ING.ARCH. P.ĐURKO	ING. M.RAKÚS	ING. M.RAKÚS			
	INVESTOR	Obec Cífer, Nám. A. Hlinku 31, 919 43 Cífer		STUPEŇ	RP	
	STAVBA - OBJEKT, MIESTO	ŠKOLSKÁ TELOCVIČŇA CÍFER, Čulenova ulica, parc.č. 815/1, 814, 810		DÁTUM	04/2016	
				Č. ZÁKAZKY		
	OBSAH VÝKRESU	VÝSTUŽ PODLAHOVEJ DOSKY PD1		FORMÁT	MIERKA	Č. VÝKRESU
			2 A4	1:25	S 10	