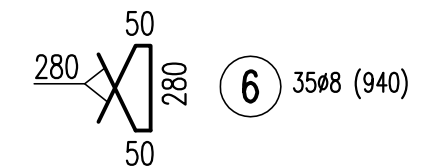
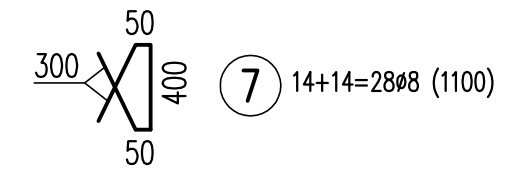


LEMOVANIE OBVODU MEDZIPODESTY $\alpha 250\text{mm}$ - 8,5bm



LEMOVANIE OBOCH STRÁN RAMENA $\alpha 250\text{mm}$ - 3,25+3,25bm



8) $\phi 8$ - 32 bm
V ROHOCH POLOŽKY č.6 A č.7
STYKOVAŤ 500mm

VÝKAZ VÝZTUŽE

Č.P.	ϕ [mm]	Dĺzka [m]	Počet	Dĺzka [m]	
				8	14
1	14	5,95	15		89,250
2	14	3,05	15		45,750
3	8	1,50	15	22,500	
4	8	2,10	21	44,100	
5	8	4,60	22	101,200	
6	8	0,94	35	32,900	
7	8	1,10	28	30,800	
8	8	32,00	bm	32,000	
9	14	0,50	11		5,500
Celková dĺzka [m]				263,500	140,500
Specifická hmotnosť [kg/m]				0.395	1.208
Celková hmotnosť [kg]				104,083	169,724
Celková hmotnosť [kg]				273,8	

- MEDZIPODESTA JE Z ČELA ULOŽENÁ NA OBVODOVÚ STENU, ZBOKU ZASEKANÁ 150mm DO KAPSY V STENE

KRYTIE VÝSTUŽE 25mm

STATIKA	HLAV.PROJEKTANT	ZODP.PROJEKTANT	VYPRACOVAL	eMeRstat s.r.o.		
	ING.ARCH. L.VAGALA	ING. M.RAKÚS	ING. M.RAKÚS	STATIKA A DYNAMIKA STAVEBNÝCH KONŠTRUKCIÍ		
	ING.ARCH. P.ĎURKO			ŠAFÁRIKOVÁ 2850/10 917 08 TRNAVA		
INVESTOR	Obec Cífer, Nám. A. Hlinku 31, 919 43 Cífer			STUPEŇ	RP	
STAVBA - OBJEKT, MIESTO	ŠKOLSKÁ TELOCVIČŇA CÍFER, Čulenova ulica, parc.č. 815/1, 814, 810			DÁTUM	04/2016	
OBSAH VÝKRESU	VÝSTUŽ SCHODISKOVÉHO RAMENA SR1			Č. ZÁKAZKY		
	FORMÁT	MIERKA	Č. VÝKRESU			
	2 A4	1:25	S 17			