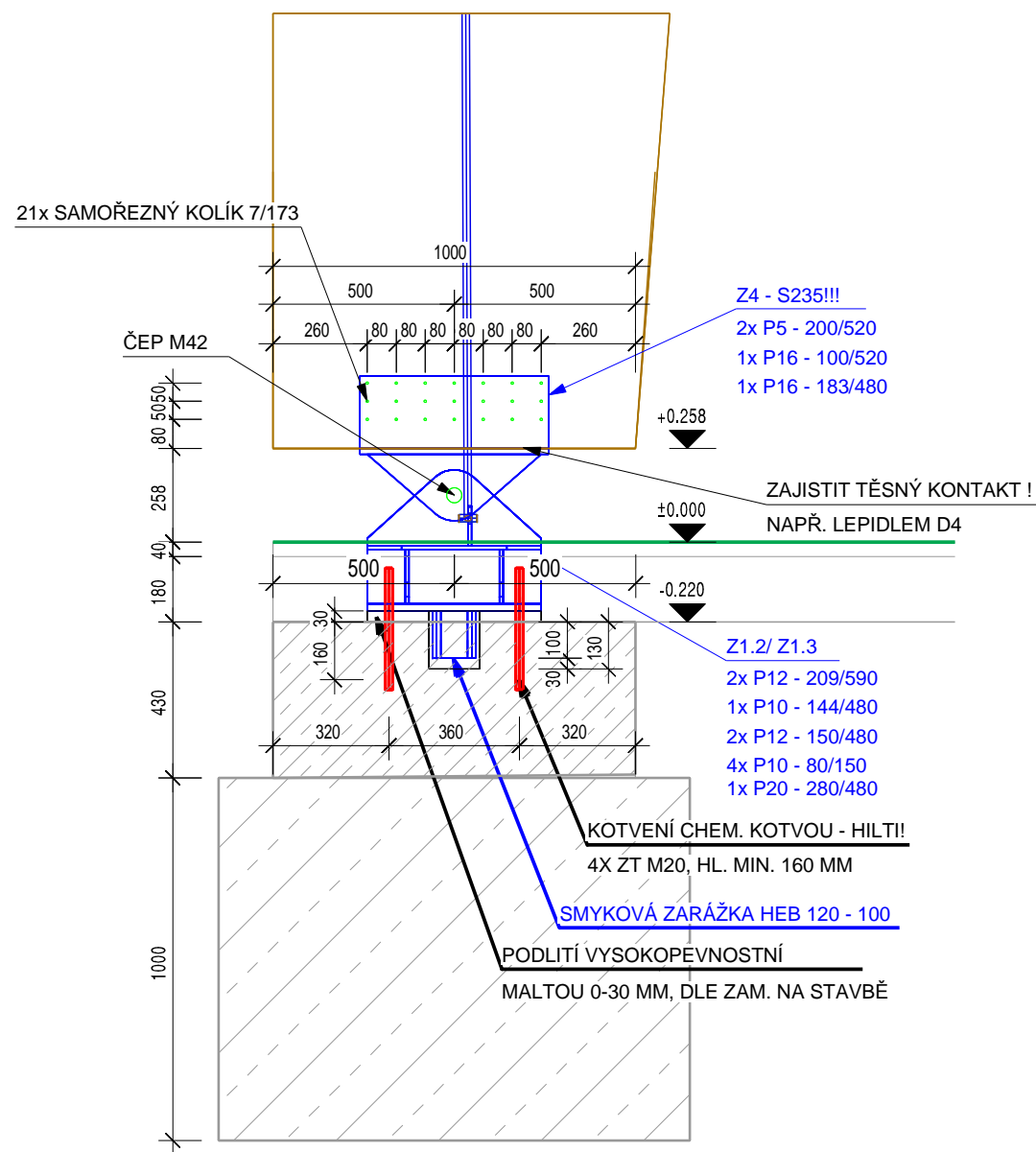


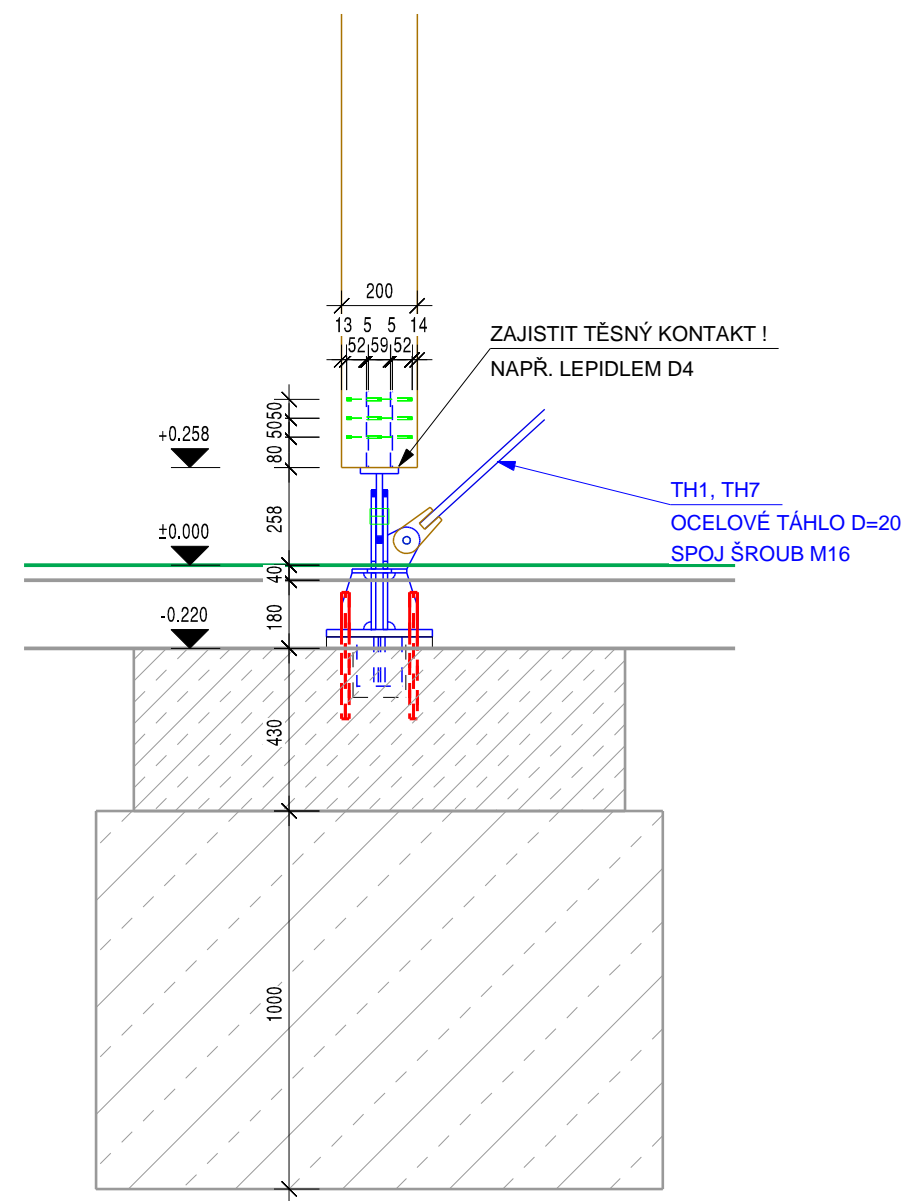
# DET.1B . KOTVENÍ HLAVNÍHO SLOUPU DO ŽB ZÁKLADU

U DET. 1 OBDOBŇ

POHLED PŘEDNÍ



POHLED BOČNÍ



## POZNÁMKY:


- OCELOVÉ PRVKY SPOJE SLOUP/ZÁKLAD, KTERÉ NEJSOU ZABETONOVÁNY MUSÍ BÝT OPATŘENY PROTIPOŽÁRNÍM NÁTĚREM PŘÍPADNĚ OBLOŽENY PROTIPOŽÁRNÍM OBKLADEM!

- VEŠKERÉ ZMĚNY JE NUTNÉ ODSOUHLASIT S GENERÁLNÍM PROJEKTANTEM A AUTOREM TĚTO DOKUMENTACE.

- JE NUTNÉ ZPRACOVÁNÍ PODROBNÉ VÝROBNÍ DOKUMENTACE!

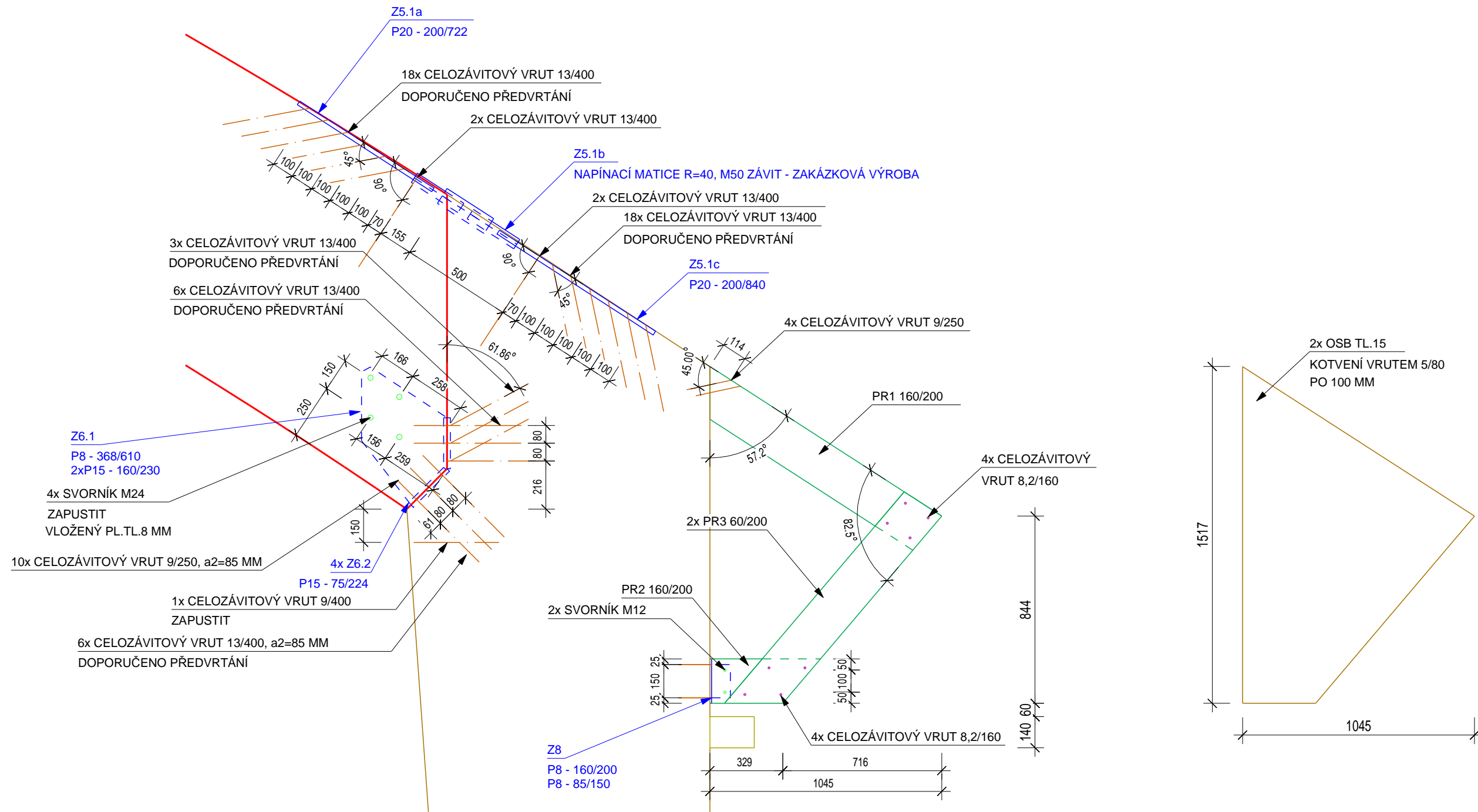
- OCELOVÉ PRVKY:  
KDE NENÍ UVEDENO JINAK - S355JR, POVRCHOVÁ ÚPRAVA - ŽÁROVÝ ZINEK

- SPOJOVACÍ MATERIÁL:  
VRUTY, PŘESNÉ SVORNÍKY, ŠROUBY DIN 931, 8.8, ZINEK

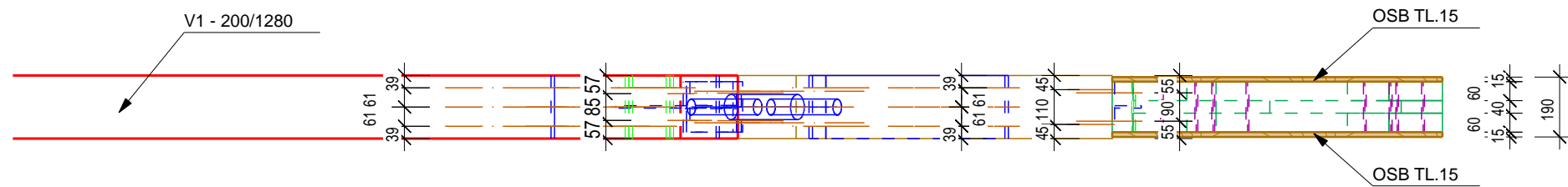
VYPRACOVALA Ing. Marcela Lacinová	ODP. PROJ. PROFESE Ing. Václav Röder, Ph.D.	<b>TAROS<sup>®</sup></b> NOVA S.R.O.  Chodská 697 756 61 Rožnov p. R. Česká republika www.taros-nova.cz
MÍSTO STAVBY: Cífer, Slovenská Republika		
STAVEBNÍK: Obec Cífer, Nám. A Hlinku 31, 919 43 Cífer		DATUM 03/2016
<b>SPORTOVNÍ HALA</b> V OBCI CÍFER, ČULENOVA UL. p.č. 815/1, 814, 810. DŘEVĚNÁ KONSTRUKCE		STUPEŇ RPD
		MĚŘÍTKO 1:20
KOTVENÍ HLAVNÍHO SLOUPU DO ŽB ZÁKLADU		ZAK. ČÍSLO: B14 - 124
		OZNAČENÍ VÝKRESU DK06

# DET.4 - RÁMOVÝ SPOJ 1 - PŘÍČEL/SLOUP S1.1 - 10x

## POHLED BOČNÍ




## PŮDORYS



## POZNÁMKY:

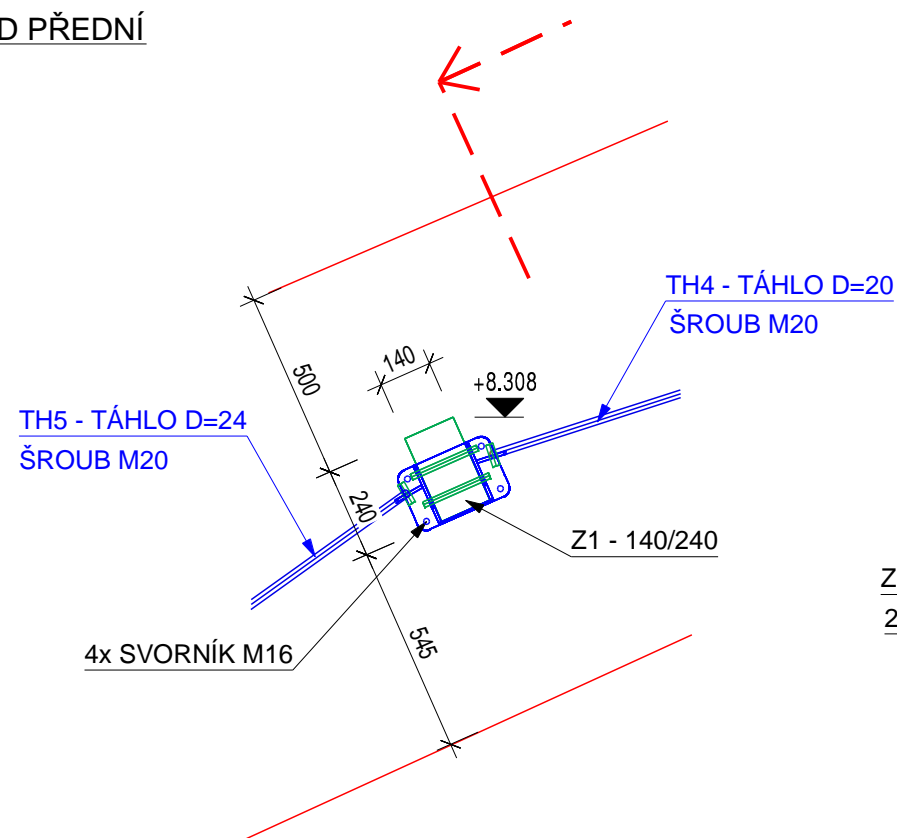
- VEŠKERÉ ZMĚNY JE NUTNÉ ODSOUHLASIT S GENERÁLNÍM PROJEKTANTEM A AUTOREM TÉTO DOKUMENTACE.
- JE NUTNÉ ZPRACOVÁNÍ PODROBNÉ VÝROBNÍ DOKUMENTACE!
- OCELOVÉ PRVKY:  
KDE NENÍ UVEDENO JINAK - S355JR, POVRCHOVÁ ÚPRAVA - ŽÁROVÝ ZINEK
- SPOJOVACÍ MATERIÁL:  
VRUTY, PŘESNÉ SVORNÍKY, ŠROUBY DIN 931, 8.8, ZINEK

VYPRACOVALA Ing. Marcela Lacinová	ODP. PROJ. PROFESE Ing. Václav Röder, Ph.D.	<b>TAROS®</b> NOVA S.R.O.  Chodská 697 756 61 Rožnov p. R. Česká republika www.taros-nova.cz
MÍSTO STAVBY: Cífer, Slovenská Republika		
STAVEBNÍK: Obec Cífer, Nám. A Hlinku 31, 919 43 Cífer		DATUM 03/2016
<b>SPORTOVNÍ HALA</b> V OBCI CÍFER, ČULENOVA UL. p.č. 815/1, 814, 810. DŘEVĚNÁ KONSTRUKCE		STUPEŇ RPD
		MĚŘÍTKO 1:20
DETAIL RÁMOVÉHO SPOJE 1		ZAK. ČÍSLO: B14 - 124
		OZNAČENÍ VÝKRESU DK07

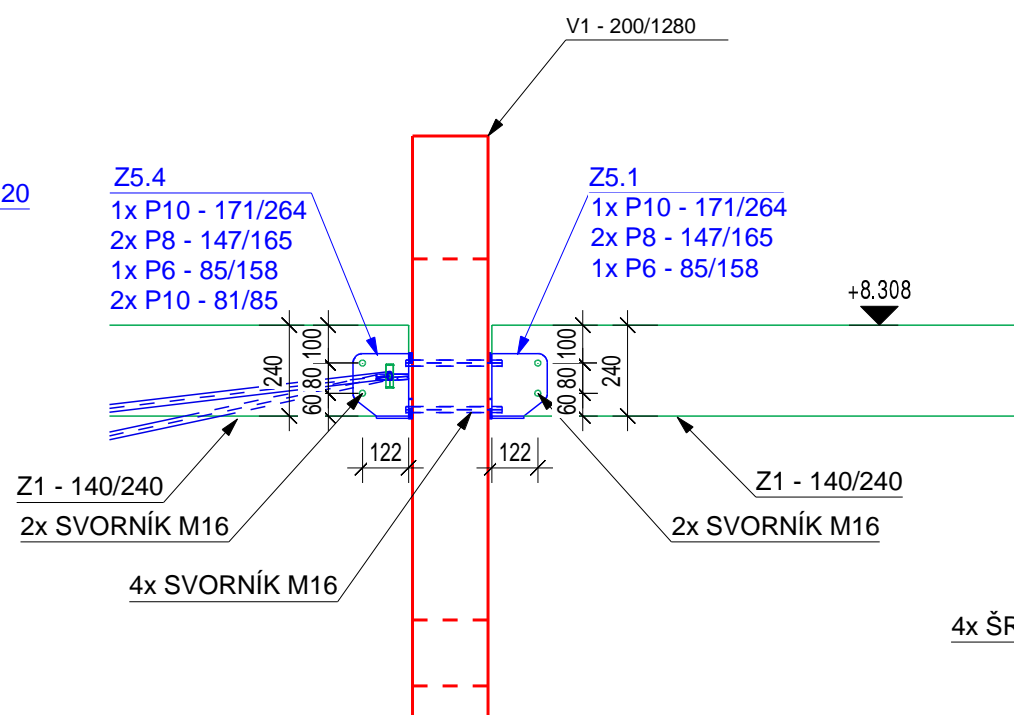


DET.6 - KOTVENÍ ZTUŽIDLA DO PŘÍČLE/SLOUPU - 48x

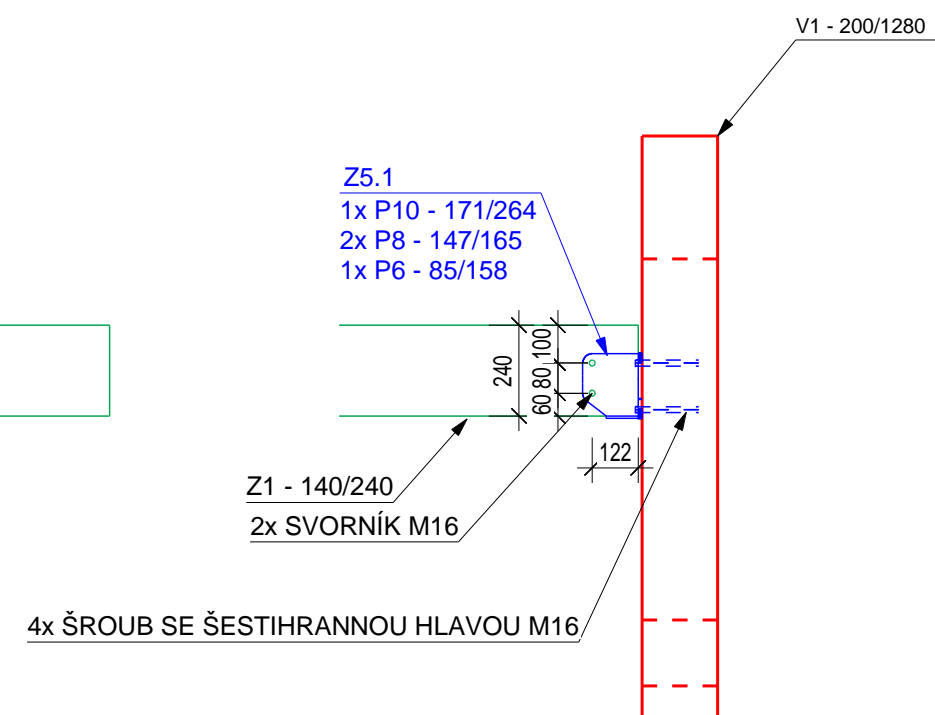
POHLED PŘEDNÍ



POHLED BOČNÍ PŘÍČEL BĚŽNÁ



POHLED BOČNÍ PŘÍČEL ŠTÍTOVÁ



**POZNÁMKY:**

- VEŠKERÉ ZMĚNY JE NUTNÉ ODSOUHLASIT S GENERÁLNÍM PROJEKTANTEM A AUTOREM TÉTO DOKUMENTACE.


- JE NUTNÉ ZPRACOVÁNÍ PODROBNÉ VÝROBNÍ DOKUMENTACE!

- OCELOVÉ PRVKY:

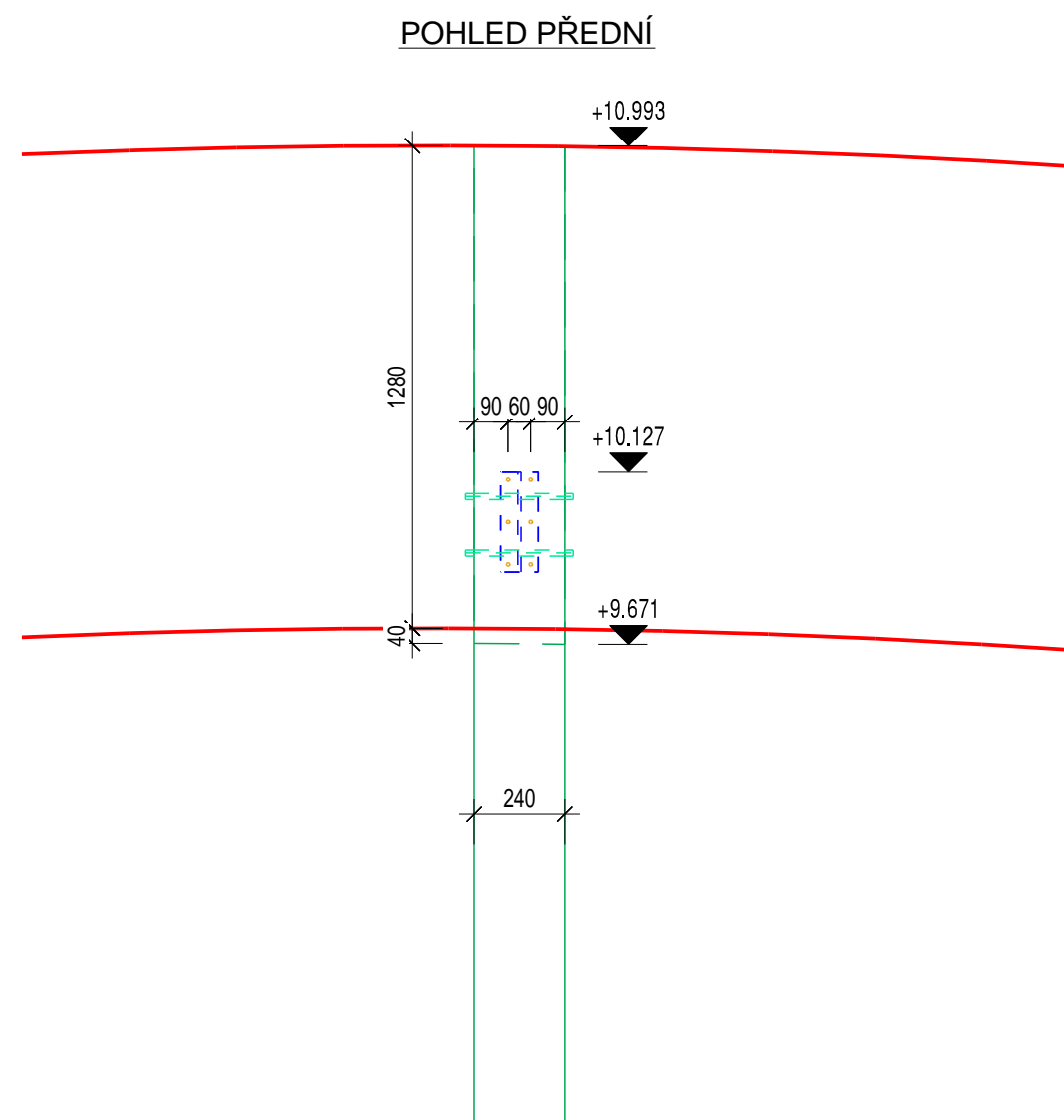
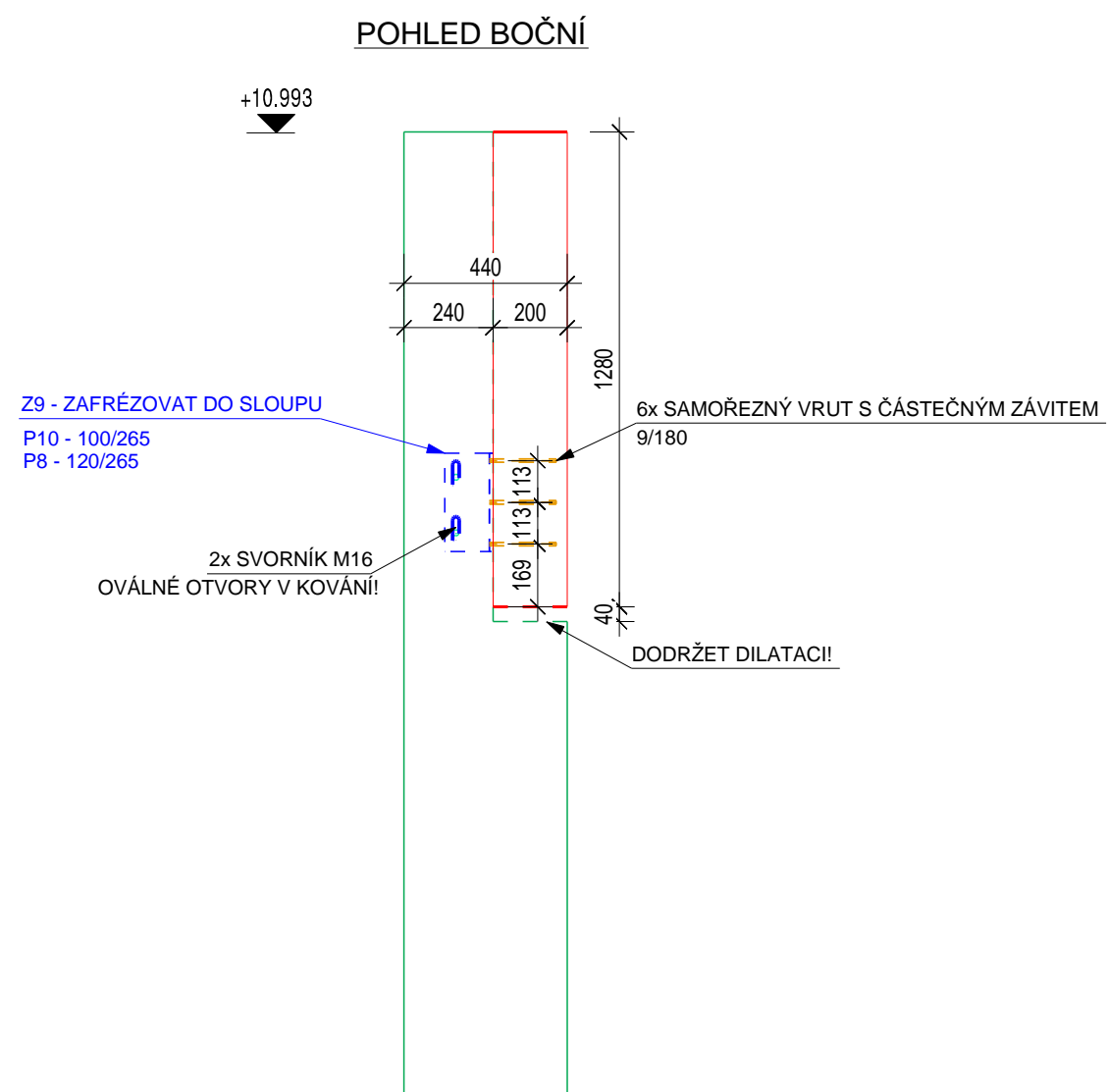
KDE NENÍ UVEDENO JINAK - S355JR, POVRCHOVÁ ÚPRAVA - ŽÁROVÝ ZINEK

- SPOJOVACÍ MATERIÁL:

VRUTY, PŘESNÉ SVORNÍKY, ŠROUBY DIN 931, 8.8, ZINEK

VYPRACOVALA Ing. Marcela Lacinová	ODP. PROJ. PROFESE Ing. Václav Röder, Ph.D.	 Chodská 697 756 61 Rožnov p. R. Česká republika www.taros-nova.cz
MÍSTO STAVBY: Cífer, Slovenská Republika		
STAVEBNÍK: Obec Cífer, Nám. A Hlinku 31, 919 43 Cífer		DATUM 03/2016
<b>SPORTOVNÍ HALA</b> V OBCI CÍFER, ČULENOVA UL. p.č. 815/1, 814, 810. DŘEVĚNÁ KONSTRUKCE		STUPEŇ RPD
		MĚŘÍTKO 1:20
DETAIL KOTVENÍ ZTUŽIDLA		ZAK. ČÍSLO: B14 - 124
		OZNAČENÍ VÝKRESU DK09

# DET.7 - KOTVENÍ ŠTÍTOVÉHO SLOUPU K PŘÍČLI - 8x



## POZNÁMKY:

- VEŠKERÉ ZMĚNY JE NUTNÉ ODSOUHLASIT S GENERÁLNÍM PROJEKTANTEM A AUTOREM TĚTO DOKUMENTACE.


- JE NUTNÉ ZPRACOVÁNÍ PODROBNÉ VÝROBNÍ DOKUMENTACE!

- OCELOVÉ PRVKY:

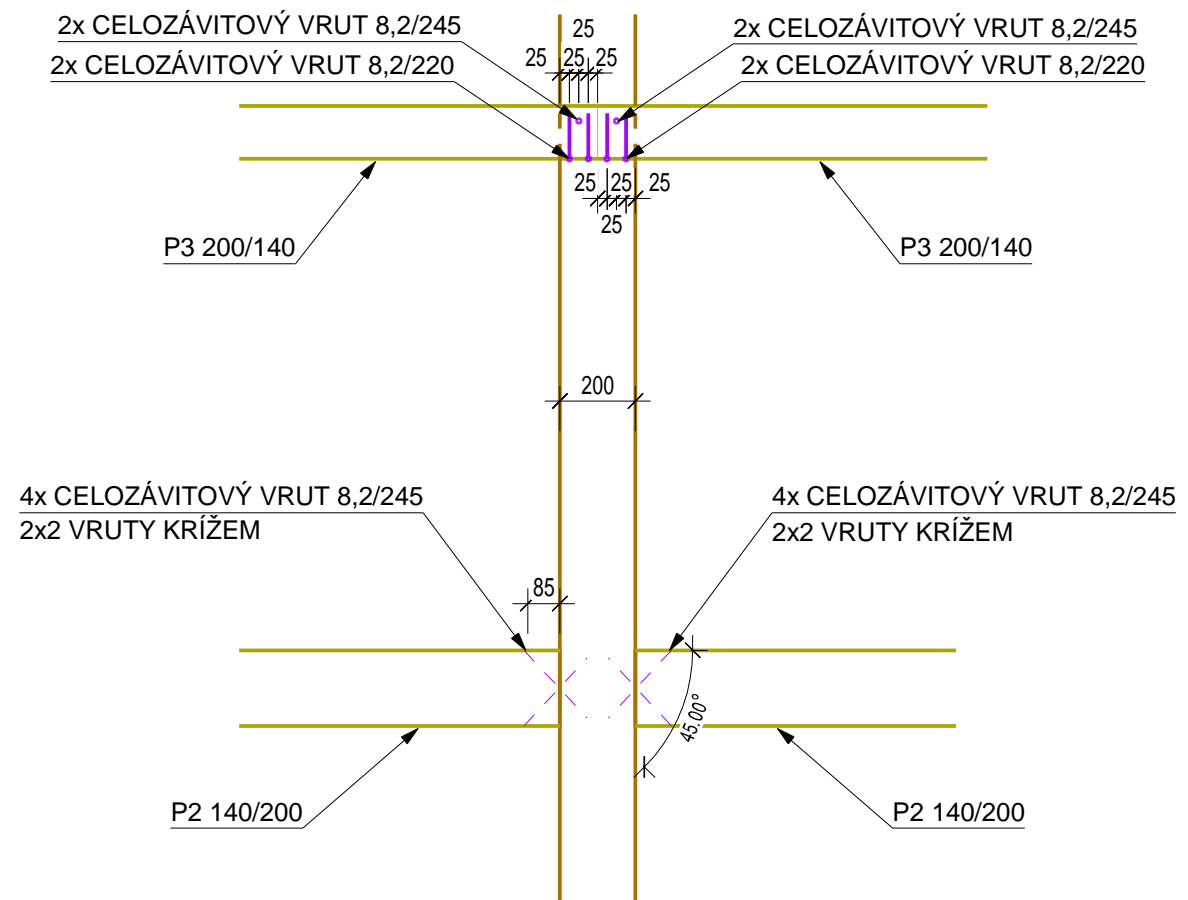
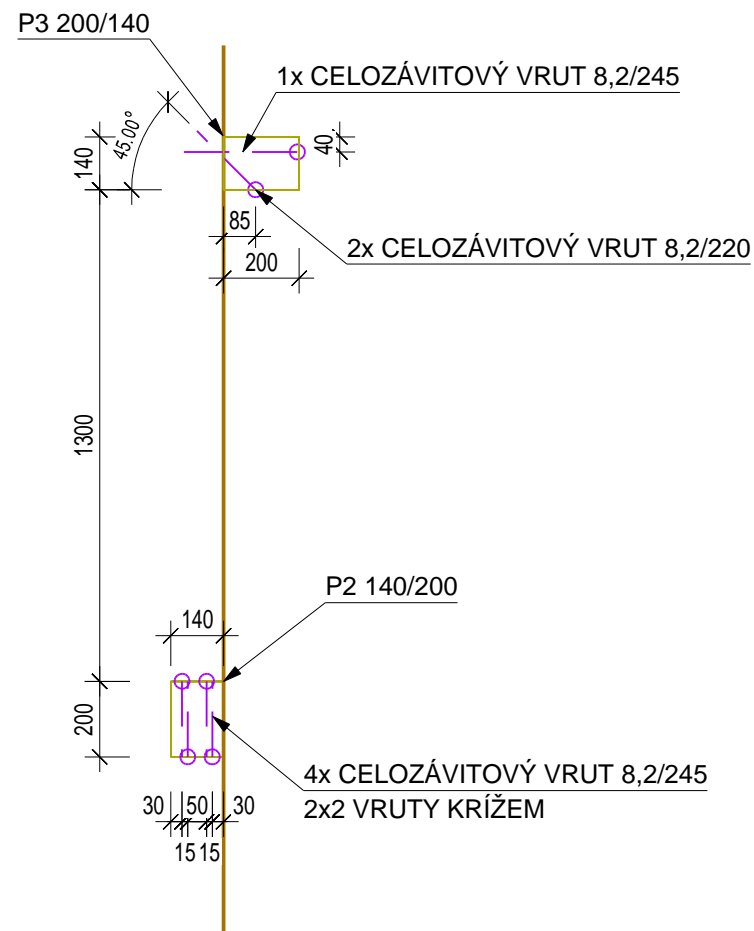
KDE NENÍ UVEDENO JINAK - S355JR, POVRCHOVÁ ÚPRAVA - ŽÁROVÝ ZINEK

- SPOJOVACÍ MATERIÁL:

VRUTY, PŘESNÉ SVORNÍKY, ŠROUBY DIN 931, 8.8, ZINEK

VYPRACOVALA Ing. Marcela Lacinová	ODP. PROJ. PROFESE Ing. Václav Röder, Ph.D.	<b>TAROS<sup>®</sup></b> NOVA S.R.O.  Chodská 697 756 61 Rožnov p. R. Česká republika www.taros-nova.cz
MÍSTO STAVBY: Cífer, Slovenská Republika		
STAVEBNÍK: Obec Cífer, Nám. A Hlinku 31, 919 43 Cífer		DATUM 03/2016
<b>SPORTOVNÍ HALA</b> V OBCI CÍFER, ČULENOVA UL. p.č. 815/1, 814, 810. DŘEVĚNÁ KONSTRUKCE		STUPEŇ RPD
		MĚŘÍTKO 1:20
DETAIL KOTVENÍ ŠTÍTOVÉHO SLOUPU K PŘÍČLI		ZAK. ČÍSLO: B14 - 124
		OZNAČENÍ VÝKRESU DK10

DET.8 - KOTVENÍ PAŽDÍKŮ  
BOČNÍ PAŽDÍKY P2, P3



**POZNÁMKY:**

- VEŠKERÉ ZMĚNY JE NUTNÉ ODSOUHLASIT S GENERÁLNÍM PROJEKTANTEM A AUTOREM TÉTO DOKUMENTACE.


- JE NUTNÉ ZPRACOVÁNÍ PODROBNÉ VÝROBNÍ DOKUMENTACE!

- OCELOVÉ PRVKY:

KDE NENÍ UVEDENO JINAK - S355JR, POVRCHOVÁ ÚPRAVA - ŽÁROVÝ ZINEK

- SPOJOVACÍ MATERIÁL:

VRUTY, PŘESNÉ SVORNÍKY, ŠROUBY DIN 931, 8.8, ZINEK

VYPRACOVALA Ing. Marcela Lacinová	ODP. PROJ. PROFESE Ing. Václav Röder, Ph.D.	 Chodská 697 756 61 Rožnov p. R. Česká republika www.taros-nova.cz
MÍSTO STAVBY: Cífer, Slovenská Republika		
STAVEBNÍK: Obec Cífer, Nám. A Hlinku 31, 919 43 Cífer		DATUM 03/2016
<b>SPORTOVNÍ HALA</b> V OBCI CÍFER, ČULENOVA UL. p.č. 815/1, 814, 810. DŘEVĚNÁ KONSTRUKCE		STUPEŇ RPD
		MĚŘÍTKO 1:20
DETAIL KOTVENÍ PAŽDÍKŮ		ZAK. ČÍSLO: B14 - 124
		OZNAČENÍ VÝKRESU DK11