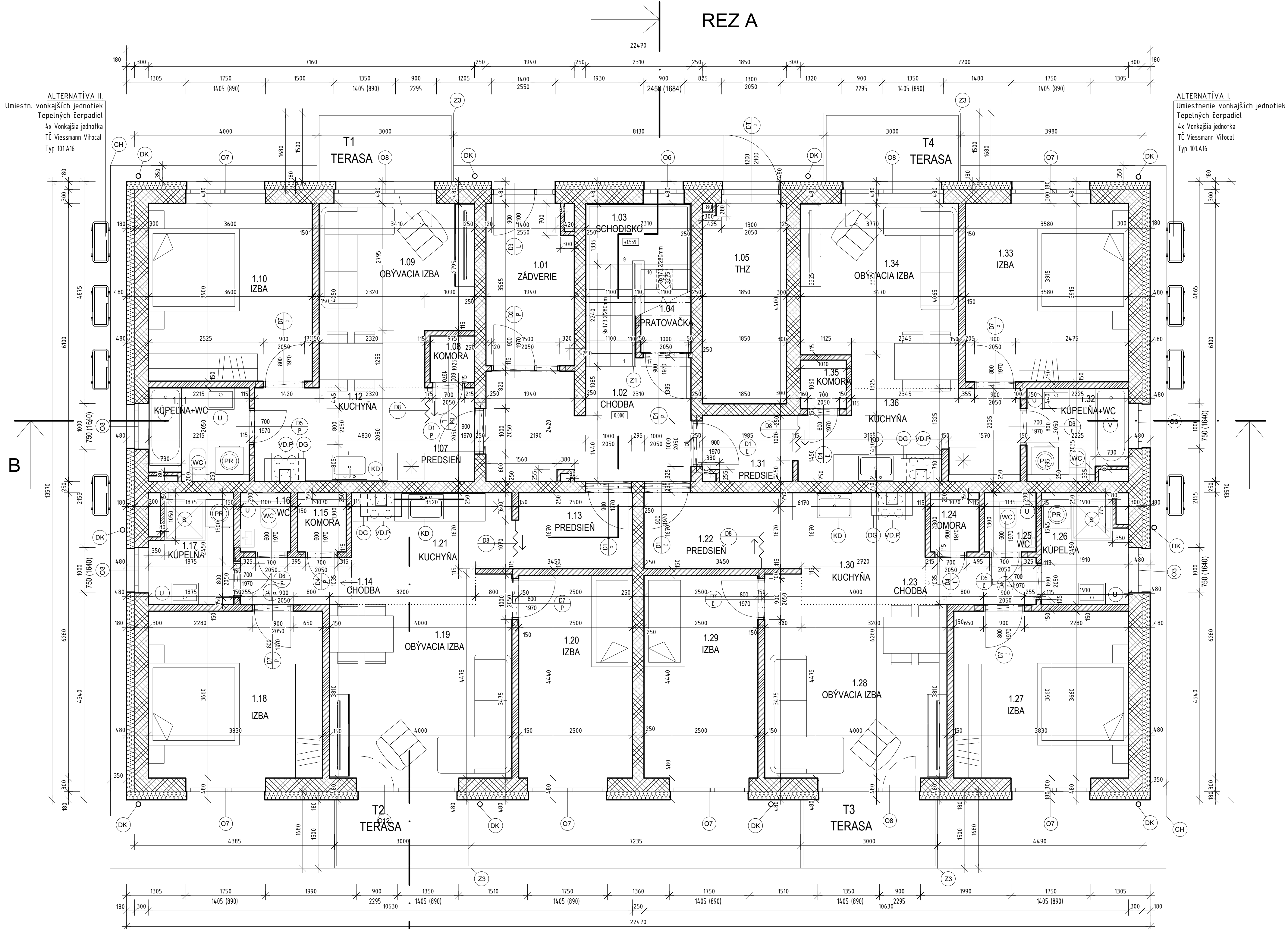


REZ A

ALTERNATÍVA II.
Umiesťn. vonkajších jednotiek
Teplých čerpadiel
4x Vonkajšia jednotka
TČ Viessmann Vitocal
Typ 101A16

ALTERNATÍVA I.
Umiesťnenie vonkajších jednotiek
Teplých čerpadiel
4x Vonkajšia jednotka
TČ Viessmann Vitocal
Typ 101A16



Legenda miestností 1.NP						
Č.M.	Názov	Plocha	Podlaha	Stena	Strop	Poznámky
SPOLOČNÉ PRIESTORY						
1.01	ZÁDVERIE	6.71 m ²	keram. dlažba, keram. sokel 70 mm	VPC omietka, biela farba	VPC omietka, biela farba	
1.02	CHODBA	11.01 m ²	keram. dlažba, keram. sokel 70 mm	VPC omietka, biela farba	VPC omietka, biela farba	
1.03	SCHODISKO	8.26 m ²	keram. dlažba, keram. sokel 70 mm	VPC omietka, biela farba	VPC omietka, biela farba	
1.04	UPRATOVAČKA	1.87 m ²	keram. dlažba, keram. sokel 70 mm	VPC omietka, biela farba	VPC omietka, biela farba	
1.05	THZ	8.06 m ²	keram. dlažba, keram. sokel 70 mm	VPC omietka, biela farba	VPC omietka, biela farba	
		35.91 m ²				

A1	1.07 PREDISIEN	2.23 m ²	laminátové parkety, laminátový sokel	VPC omietka, biela farba	VPC omietka, biela farba	
	1.08 KOMORA	1.00 m ²	laminátové parkety, laminátový sokel	VPC omietka, biela farba	VPC omietka, biela farba	
	1.09 OBYVACIA IZBA	12.44 m ²	laminátové parkety, laminátový sokel	VPC omietka, biela farba	VPC omietka, biela farba	
	1.10 IZBA	14.04 m ²	laminátové parkety, laminátový sokel	VPC omietka, biela farba	VPC omietka, biela farba	
	1.11 KÚPEĽNA+WC	4.40 m ²	keram. dlažba, keram. obklad stien 2200 mm	VPC omietka, biela farba	VPC omietka, biela farba	
	1.12 KUCHYŇA	7.67 m ²	laminátové parkety, laminátový sokel	VPC omietka, biela farba	VPC omietka, biela farba	
		41.78 m ²				
T1	TERASA	4.50 m ²	zámková dlažba			

A2	miestnosti bytu vyhradené pre potreby CO ako jednoduchý úkryt budovaný svojpomocne (JÜBS)					
	1.13 PREDISIEN	4.34 m ²	laminátové parkety, laminátový sokel	VPC omietka, biela farba	VPC omietka, biela farba	
	1.14 CHODBA	2.52 m ²	laminátové parkety, laminátový sokel	VPC omietka, biela farba	VPC omietka, biela farba	
	1.15 KOMORA	1.39 m ²	laminátové parkety, laminátový sokel	VPC omietka, biela farba	VPC omietka, biela farba	CO (JÜBS)
	1.16 WC	1.43 m ²	keram. dlažba, keram. obklad stien 1200 mm	VPC omietka, biela farba	VPC omietka, biela farba	
	1.17 KÚPEĽNA	4.00 m ²	keram. dlažba, keram. obklad stien 2200 mm	VPC omietka, biela farba	VPC omietka, biela farba	CO (JÜBS)
	1.18 IZBA	14.02 m ²	laminátové parkety, laminátový sokel	VPC omietka, biela farba	VPC omietka, biela farba	CO (JÜBS)
	1.19 OBYVACIA IZBA	15.80 m ²	laminátové parkety, laminátový sokel	VPC omietka, biela farba	VPC omietka, biela farba	CO (JÜBS)
	1.20 IZBA	11.10 m ²	laminátové parkety, laminátový sokel	VPC omietka, biela farba	VPC omietka, biela farba	CO (JÜBS)
	1.21 KUCHYŇA	8.00 m ²	laminátové parkety, laminátový sokel	VPC omietka, biela farba	VPC omietka, biela farba	CO (JÜBS)
		62.60 m ²				
T2	TERASA	4.50 m ²	zámková dlažba			

A3	1.22 PREDISIEN	4.43 m ²	laminátové parkety, laminátový sokel	VPC omietka, biela farba	VPC omietka, biela farba	
	1.23 CHODBA	2.52 m ²	laminátové parkety, laminátový sokel	VPC omietka, biela farba	VPC omietka, biela farba	
	1.24 KOMORA	1.39 m ²	laminátové parkety, laminátový sokel	VPC omietka, biela farba	VPC omietka, biela farba	
	1.25 WC	1.48 m ²	keram. dlažba, keram. obklad stien 1200 mm	VPC omietka, biela farba	VPC omietka, biela farba	
	1.26 KÚPEĽNA	4.41 m ²	keram. dlažba, keram. obklad stien 2200 mm	VPC omietka, biela farba	VPC omietka, biela farba	
	1.27 IZBA	14.02 m ²	laminátové parkety, laminátový sokel	VPC omietka, biela farba	VPC omietka, biela farba	
	1.28 OBYVACIA IZBA	15.80 m ²	laminátové parkety, laminátový sokel	VPC omietka, biela farba	VPC omietka, biela farba	
	1.29 IZBA	11.10 m ²	laminátové parkety, laminátový sokel	VPC omietka, biela farba	VPC omietka, biela farba	
	1.30 KUCHYŇA	8.00 m ²	laminátové parkety, laminátový sokel	VPC omietka, biela farba	VPC omietka, biela farba	
		63.15 m ²				
T3	TERASA	4.50 m ²	zámková dlažba			

A4	1.31 PREDISIEN	2.90 m ²	laminátové parkety, laminátový sokel	VPC omietka, biela farba	VPC omietka, biela farba	
	1.32 KÚPEĽNA+WC	4.06 m ²	keram. dlažba, keram. obklad stien 2200 mm	VPC omietka, biela farba	VPC omietka, biela farba	
	1.33 IZBA	14.02 m ²	laminátové parkety, laminátový sokel	VPC omietka, biela farba	VPC omietka, biela farba	
	1.34 OBYVACIA IZBA	13.27 m ²	laminátové parkety, laminátový sokel	VPC omietka, biela farba	VPC omietka, biela farba	
	1.35 KOMORA	1.07 m ²	laminátové parkety, laminátový sokel	VPC omietka, biela farba	VPC omietka, biela farba	
	1.36 KUCHYŇA	8.89 m ²	laminátové parkety, laminátový sokel	VPC omietka, biela farba	VPC omietka, biela farba	
		44.21 m ²				
T4	TERASA	4.50 m ²	zámková dlažba			
		247.65 m ²				

ZARIAĎOVACIE PREDMETY	
Označenie	popis
DG	Reciklačný digestor s uhlíkovým filtrom
DK	Zvislé potrubie (dažďová kanalizácia)
KD	Kuchynský drez
PR	Práčka
U	Umývadlo
V	Vaňa
VD.P	Elektrická varná doska s trúbou, samostatne stojace zariadenie
WC	WC misa
Z1	Schodiskové zábradlie výška=1000mm
Z2	Zábradlie exteriérové balkónové výška=1100mm
Z3	Oplotenie z oceleového pletiva
CH	Okapový chodník

VÝKAZ PREKLADOV					
Označenie a typ	Počet	Dĺžka prekladu	Šírka prekladu	Výška prekladu	Podlažie
Preklady Porotherm KPP12	2	1000	120	65	1.NP
Preklady Porotherm KPP12	19	1250	120	65	1.NP
Preklady Porotherm KPP12	1	1750	120	65	1.NP
Preklady Porotherm KPP12	2	2250	120	65	1.NP
Preklady Porotherm KPP12	2x2	1000	120	65	2-3.NP
Preklady Porotherm KPP12	16x2	1250	120	65	2-3.NP
Preklady Porotherm KPP12	2x2	2250	120	65	2-3.NP
Preklady Porotherm KP7	18x2	1250	70	238	2-3.NP
Preklady Porotherm KP7	18x2	2000	70	238	2-3.NP
Preklady Porotherm KP7	12x2	2500	70	238	2-3.NP
Preklady Porotherm KPP12	2	1000	120	65	PODKR.
Preklady Porotherm KPP12	18	1250	120	65	PODKR.
Preklady Porotherm KPP12	2	2250	120	65	PODKR.
Preklady Porotherm KP7	12	1250	70	238	PODKR.
Preklady Porotherm KP7	12	2500	70	238	PODKR.

Preklady spolu:

Preklady Porotherm KPP12 1000x120x65mm	8ks
Preklady Porotherm KPP12 1250x120x65mm	69ks
Preklady Porotherm KPP12 1750x120x65mm	1ks
Preklady Porotherm KPP12 2250x120x65mm	8ks
Preklady Porotherm KP7 1250x70x238mm	48ks
Preklady Porotherm KP7 2000x70x238mm	36ks
Preklady Porotherm KP7 2500x70x238mm	36ks

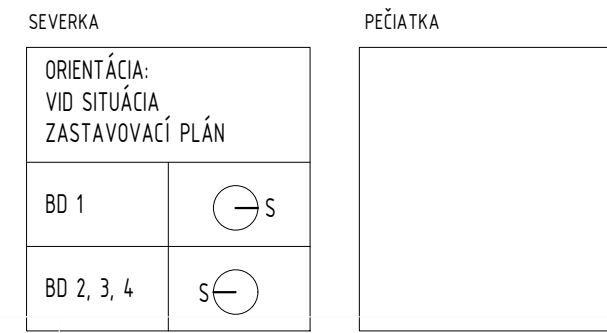
Spolu: 206 ks

POZNÁMKY
 - GENERÁLNY DODÁVATEĽ NESIE ZODPOVEDNOSŤ ZA OVRÉNIENIE ROZMEROV STAVBY OD POČIATKU JEJ REALIZÁCIE
 - VŠETKY STAVEBNÉ ÚPRAVY PŘEVIESŤ PO ODSULHASENÍ PROJEKTANTOM STATIKY A HIP
 - PŘED BETONÁŽOU ŽELEZOBETONOVÝCH KONSTRUKCIÍ OSADIŤ POTRUBIA A KRABICE PODĽA PROJEKTOV PRÍSLUŠNÝCH ČASŤI JEDNOTĽÝCH PROFESIÍ
 - STĚNY INSTALAČNÝCH JADIER REALIZOVAŤ AŽ PO REALIZÁCIÍ ROZVODOV JEDNOTĽÝCH PROFESIÍ
 - PŘED REALIZÁCIÍ SADRKARTONOVÝCH PODHLADŮ MUSIA BYŤ ZREALIZOVANÉ VŠETKY ROZVODY VEDENÉ POD STROPOM
 - VYKÁZANÉ POLOŽKY SÚ NAHRADITELNÉ INÝMI VÝROBKAMI PŘI ZACHOVANÍ TECHNICKÝCH A TECHNOLOGICKÝCH PARAMETROV
 - TÁTO DOKUMENTÁCIÁ NENAHRÁDZA VÝROBNŮ DIELENSKÚ DOKUMENTÁCIÁ DODÁVATEĽA
 - PRVÝ A POSLEDNÝ STUPEŇ KAŽDÉHO SCHODISKOVÉHO RAMENA MUSÍ BYŤ VÝRAZNE FAREBNE ROZOZNAŤELNÝ OD OKOLIA
 - PODROBNOSTI NEUVEDENÉ V PROJEKTOVEJ DOKUMENTÁCIÍ SA MUSIA VYHOTOVIŤ V ZMYSLE PLATNÝCH, RESPEKTÍVE ZÁVÄZNYCH STN A TECHNOLOGICKÝCH POSTUPOV DODÁVATEĽOVI PLATNEJ LEGISLATÍVE TAK, ABY DIELO SPLŇALO FUNKČNÉ PŘEDPOKLADY PŘE PROJEKTOVANÝ ÚČEL VYUŽITIA
 - PŘESTUPU, PŘIERYAZ, ŠAČTY, ATĎ. NEUVEDENÉ V STAVBYŇSKÝCH VÝKRESOCH VÍD. PD PROFESIE
 - DRUH POUŽITÝCH NOSNÝCH KONSTRUKČNÝCH MATERIÁĽOV VÍD. PD STATIKA
 - POUŽITIE DRUHŮ BETÓNŮ VÍD. ČASŤ STATIKA !!!
 - PROJEKT NERIEŠI PD INTERIÉROV (OKLADY, KLADACSKÉ VÝKRESY, DISPOZIČNÉ RIEŠENIE NÁBYTKU, ATĎ.)
 - DVĚŘE A OKNÁ BUDŮ RIEŠENÉ PODĽA SYSTÉMOVÝCH DETAILŮ VÝROBCOV
 - VŠETKY ZAPĽENIA DO STIEN A ŽB. KONSTRUKCIÍ (DRÁŽKY) TREBA VYSPRÁVIŤ POLYSTYRÉNOM "EPS" ALEBO PUR PENOU
 - VŠETKY ROZMERY PŘED ZAČATÍM REALIZAČNÝCH PRÁČ JE POTREBNÉ PŘEMERAŤ A PRAČOVÁŤ PODĽA SKUTOČNÉ ZAMERANÉHO STAVU
 - ZÁSADNÉ ROZDIELY V ROZMEROCH, NEJASNOSTI V KONSTRUKCIÁCH A POUŽITÝCH MATERIÁĽOCH NAHLÁŠIŤ STAVBYVEDUCÉMU A PROJEKTANTŮVI
 - UPRAVENÝ TERÉN OKOLO BUDOVY-PODĽA PD SPEVNENÉ PLOCHY-SKLONY A PŘESNÉ VÝŠKY BUDŮ URČENÉ PO ZALOŽENÍ STAVBY

OBJEKTY ZARIADENIA:
 PV - Podlahová vpusť víd PD ZTI
 HN - Hadicový naviják 25/30 s trvale stálou hadicou
 HP - Prenosný hasiaci prístroj práškovej 6 kg
 D1,LP - Požiarna dvĚre do bytu EW 30D3
 - Požiarna dvĚre do upratovačky EW-C 30D3
 EL/P - Podružené výklove elektromy
 UK - Merače bykovania - instalačná šačta typ a rozmer revizných dvĚriok sa určí pri realizácii
 TSV - Vodomyer - instalačná šačta typ a rozmer revizných dvĚriok sa určí pri realizácii
 EL - Elektromyer - instalačná šačta typ a rozmer revizných dvĚriok sa určí pri realizácii
 - Podrobnejšie víd PD jednotlivé profesie

LEGENDA MATERIÁĽOV

	Murivo z betónových tvárnic DT 300
	Železobetón trieda betónu a typu výstuže víd časť statika
	Murivo z keramických tvárnic, hr. 80, 115 a 150 mm
	Murivo z keramických tvárnic, hr. 250 a 300 mm
	Kontaktný zateplovací systém z EPS víd technická špáva



MESTO STAVBY	Obec Cífer, parcela č. 577/1 KN-C, katastrálne územie Cífer, okres Trnava	ENVEA sila spolupráce
INVESTOR	Služby Cífer, s.r.o., Nám. Andreja Hlinku č. 31, 919 43 Cífer	
GENĚRÁĽNÝ PROJEKTANT	Kováč Architects s.r.o., ŠtŤrň SNP 997/11, 924 01 Galanta	ARCHITĚKONICKO-STAVEBNÉ RIEŠENIE
PROJEKTANT OBJEKTU	ENVEA s.r.o., Rybnícká 40/F, 831 06 Bratislava	
ZODPOVEDNÝ PROJEKTANT	Ing. Ľubomír Oláh	STUPEŇ: DSP
VYPRACOVAL	Ing. Zoltán Ravasz	
NÁZOV STAVBY:	VÝSTAVBA BYTOVÝCH DOMOV CÍFER	DÁTUM: 06/2022
STAVEBNÝ OBJEKŤ	SO 11, 12, 13, 14 BYTOVÝ DOM 1, 2, 3, 4	
OBŠAH VÝKRESU:	PŮDORYS 1.NP	FORMÁT: 10xA4
		MIERKA: 1:100
		Č. VÝKRESU: 02