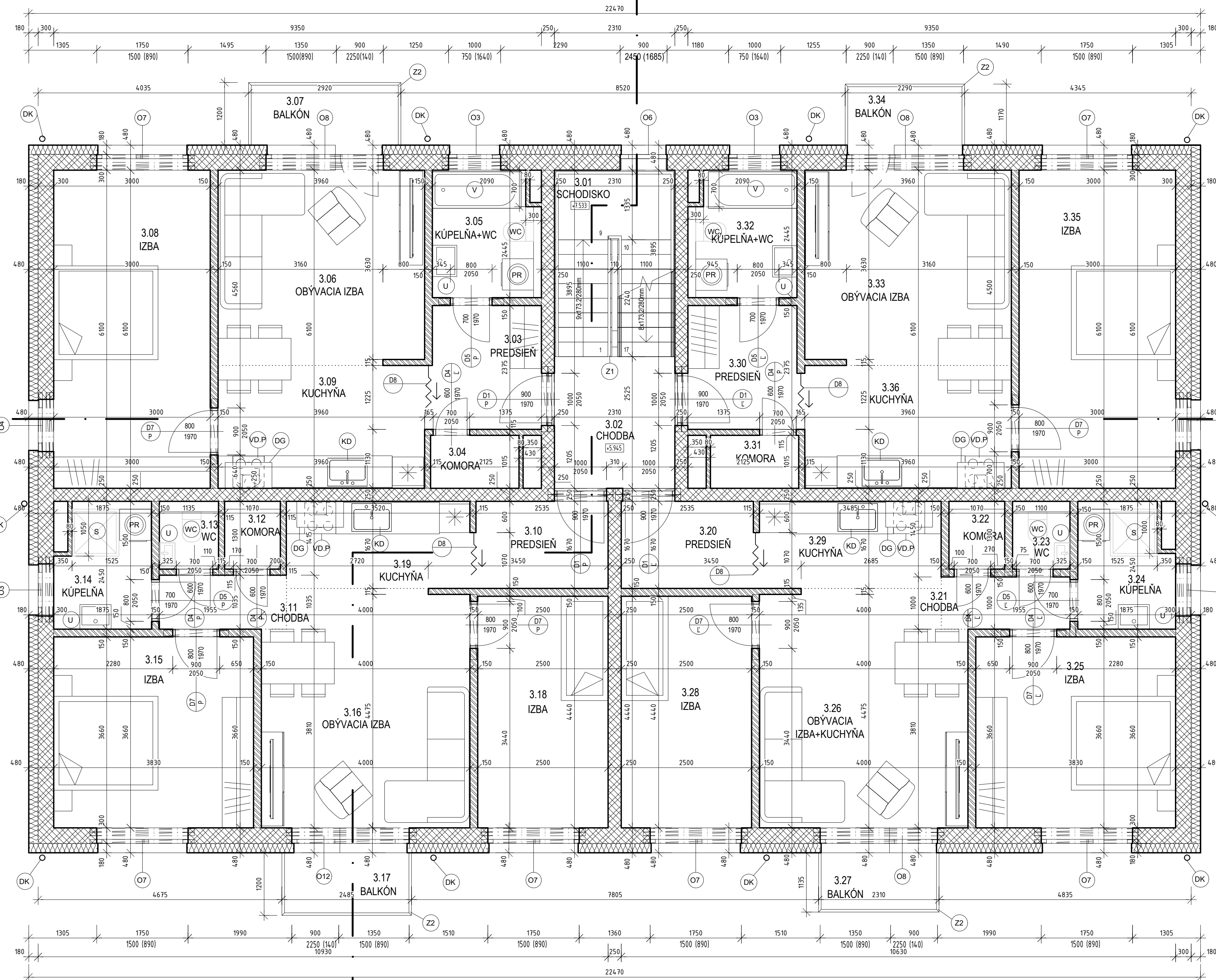


# REZ A



Č.M.	Názov	Plocha	Podlaha	Stena	Strop	Poznámky
------	-------	--------	---------	-------	-------	----------

### SPOLČNÉ PRIESTORY

3.01	SCHODISKO	8,26 m <sup>2</sup>	keram. dlažba, keram. sokel 70 mm	VPC ometka, biela farba	VPC ometka, biela farba	
3.02	CHODBA	5,83 m <sup>2</sup>	keram. dlažba, keram. sokel 70 mm	VPC ometka, biela farba	VPC ometka, biela farba	
		14,09 m <sup>2</sup>				

### C1

3.03	PREDSIEN	5,25 m <sup>2</sup>	laminátové parkety, laminátový sokel	VPC ometka, biela farba	VPC ometka, biela farba	
3.04	KOMORA	1,72 m <sup>2</sup>	laminátové parkety, laminátový sokel	VPC ometka, biela farba	VPC ometka, biela farba	
3.05	KÚPEĽŇA+WC	4,64 m <sup>2</sup>	keram. dlažba, keram. obklad stien 2200 mm	VPC ometka, biela farba	VPC ometka, biela farba	
3.06	OBÝVACIA IZBA	14,74 m <sup>2</sup>	laminátové parkety, laminátový sokel	VPC ometka, biela farba	VPC ometka, biela farba	
3.07	BALKÓN	3,50 m <sup>2</sup>	keram. dlažba, keram. sokel 70 mm	VPC ometka, biela farba	VPC ometka, biela farba	
3.08	IZBA	18,30 m <sup>2</sup>	laminátové parkety, laminátový sokel	VPC ometka, biela farba	VPC ometka, biela farba	
3.09	KUCHYŇA	9,33 m <sup>2</sup>	laminátové parkety, laminátový sokel	VPC ometka, biela farba	VPC ometka, biela farba	
		57,48 m <sup>2</sup>				

### C2

3.10	PREDSIEN	4,36 m <sup>2</sup>	laminátové parkety, laminátový sokel	VPC ometka, biela farba	VPC ometka, biela farba	
3.11	CHODBA	2,52 m <sup>2</sup>	laminátové parkety, laminátový sokel	VPC ometka, biela farba	VPC ometka, biela farba	
3.12	KOMORA	1,39 m <sup>2</sup>	laminátové parkety, laminátový sokel	VPC ometka, biela farba	VPC ometka, biela farba	
3.13	WC	1,48 m <sup>2</sup>	keram. dlažba, keram. obklad stien 1200 mm	VPC ometka, biela farba	VPC ometka, biela farba	
3.14	KÚPEĽŇA	4,00 m <sup>2</sup>	keram. dlažba, keram. obklad stien 2200 mm	VPC ometka, biela farba	VPC ometka, biela farba	
3.15	IZBA	14,02 m <sup>2</sup>	laminátové parkety, laminátový sokel	VPC ometka, biela farba	VPC ometka, biela farba	
3.16	OBÝVACIA IZBA	17,90 m <sup>2</sup>	laminátové parkety, laminátový sokel	VPC ometka, biela farba	VPC ometka, biela farba	
3.17	BALKÓN	2,98 m <sup>2</sup>	keram. dlažba, keram. sokel 70 mm	VPC ometka, biela farba	VPC ometka, biela farba	
3.18	IZBA	11,10 m <sup>2</sup>	laminátové parkety, laminátový sokel	VPC ometka, biela farba	VPC ometka, biela farba	
3.19	KUCHYŇA	5,88 m <sup>2</sup>	laminátové parkety, laminátový sokel	VPC ometka, biela farba	VPC ometka, biela farba	
		65,63 m <sup>2</sup>				

### C3

3.20	PREDSIEN	4,36 m <sup>2</sup>	laminátové parkety, laminátový sokel	VPC ometka, biela farba	VPC ometka, biela farba	
3.21	CHODBA	2,47 m <sup>2</sup>	laminátové parkety, laminátový sokel	VPC ometka, biela farba	VPC ometka, biela farba	
3.22	KOMORA	1,39 m <sup>2</sup>	laminátové parkety, laminátový sokel	VPC ometka, biela farba	VPC ometka, biela farba	
3.23	WC	1,43 m <sup>2</sup>	keram. dlažba, keram. obklad stien 1200 mm	VPC ometka, biela farba	VPC ometka, biela farba	
3.24	KÚPEĽŇA	4,02 m <sup>2</sup>	keram. dlažba, keram. obklad stien 2200 mm	VPC ometka, biela farba	VPC ometka, biela farba	
3.25	IZBA	14,02 m <sup>2</sup>	laminátové parkety, laminátový sokel	VPC ometka, biela farba	VPC ometka, biela farba	
3.26	OBÝVACIA IZBA	17,87 m <sup>2</sup>	laminátové parkety, laminátový sokel	VPC ometka, biela farba	VPC ometka, biela farba	
3.27	BALKÓN	2,62 m <sup>2</sup>	keram. dlažba, keram. sokel 70 mm	VPC ometka, biela farba	VPC ometka, biela farba	
3.28	IZBA	11,10 m <sup>2</sup>	laminátové parkety, laminátový sokel	VPC ometka, biela farba	VPC ometka, biela farba	
3.29	KUCHYŇA	5,82 m <sup>2</sup>	laminátové parkety, laminátový sokel	VPC ometka, biela farba	VPC ometka, biela farba	
		65,10 m <sup>2</sup>				

### C4

3.30	PREDSIEN	4,96 m <sup>2</sup>	laminátové parkety, laminátový sokel	VPC ometka, biela farba	VPC ometka, biela farba	
3.31	KOMORA	1,72 m <sup>2</sup>	laminátové parkety, laminátový sokel	VPC ometka, biela farba	VPC ometka, biela farba	
3.32	KÚPEĽŇA+WC	4,64 m <sup>2</sup>	keram. dlažba, keram. obklad stien 2200 mm	VPC ometka, biela farba	VPC ometka, biela farba	
3.33	OBÝVACIA IZBA	14,74 m <sup>2</sup>	laminátové parkety, laminátový sokel	VPC ometka, biela farba	VPC ometka, biela farba	
3.34	BALKÓN	2,88 m <sup>2</sup>	keram. dlažba, keram. sokel 70 mm	VPC ometka, biela farba	VPC ometka, biela farba	
3.35	IZBA	18,30 m <sup>2</sup>	laminátové parkety, laminátový sokel	VPC ometka, biela farba	VPC ometka, biela farba	
3.36	KUCHYŇA	9,33 m <sup>2</sup>	laminátové parkety, laminátový sokel	VPC ometka, biela farba	VPC ometka, biela farba	
		56,37 m <sup>2</sup>				
		258,67 m <sup>2</sup>				

### ZARIAĎOVACIE PREDMETY

Označenie	popis
DG	Reciklačný digestor s uhlíkovým filtrom
DK	Zvislé potrubie (dažďová kanalizácia)
KD	Kuchynský drez
PR	Práčka
U	Umývadlo
V	Vaňa
VD.P	Elektrická varná doska s trúbou, samostatne stojace zariadenie
WC	WC misa
Z1	Schodiskové zábradlie výška=1000mm
Z2	Zábradlie exteriérové balkónové výška=1100mm
Z3	Oplietenie z oceleového pletiva

### VÝKAZ PREKLADOV

Označenie a typ	Počet	Dĺžka prekladu	Šírka prekladu	Výška prekladu	Podlažie
Preklady Porotherm KPP12	2	1000	120	65	1.NP
Preklady Porotherm KPP12	21	1250	120	65	1.NP
Preklady Porotherm KPP12	1	1750	120	65	1.NP
Preklady Porotherm KPP12	2	2250	120	65	1.NP
Preklady Porotherm KPP12	2x2	1000	120	65	2-3.NP
Preklady Porotherm KPP12	16x2	1250	120	65	2-3.NP
Preklady Porotherm KPP12	2x2	2250	120	65	2-3.NP
Preklady Porotherm KP7	18x2	1250	70	238	2-3.NP
Preklady Porotherm KP7	18x2	2000	70	238	2-3.NP
Preklady Porotherm KP7	12x2	2500	70	238	2-3.NP
Preklady Porotherm KPP12	2	1000	120	65	PODKR.
Preklady Porotherm KPP12	18	1250	120	65	PODKR.
Preklady Porotherm KPP12	2	2250	120	65	PODKR.
Preklady Porotherm KP7	12	1250	70	238	PODKR.
Preklady Porotherm KP7	12	2500	70	238	PODKR.

Preklady spolu:

Preklady Porotherm KPP12 1000x120x65mm	8ks
Preklady Porotherm KPP12 1250x120x65mm	71ks
Preklady Porotherm KPP12 1750x120x65mm	1ks
Preklady Porotherm KPP12 2250x120x65mm	8ks
Preklady Porotherm KP7 1250x70x238mm	48ks
Preklady Porotherm KP7 2000x70x238mm	36ks
Preklady Porotherm KP7 2500x70x238mm	36ks

Spolu: 208 ks

**POZNÁMKY**

- GENERALNÝ DODÁVATEĽ NESIE ZODPOVEDNOSŤ ZA OVERENIE ROZMEROV STAVBY OD POČIATKU JEJ REALIZÁCIE
- VŠETKY STAVEBNÉ ÚPRAVY PREVIESŤ PO ODSÚHLASENÍ PROJEKTANTOM STATIKY A HIP
- PRED BETONÁŽOU ŽELEZOBETONOVÝCH KONŠTRUKCIÍ OSADIŤ POTRUBIA A KRABICE PODĽA PROJEKTU PRÍSLUŠNÝCH ČASTÍ JEDNOTLIVÝCH PROFESIÍ
- STENY INŠTALAČNÝCH JADIER REALIZOVAŤ AŽ PO REALIZÁCIU ROZVODOV JEDNOTLIVÝCH PROFESIÍ
- PRED REALIZÁCIOU SADROKARTONOVÝCH PODHLADOV MUSIA BYŤ ZREALIZOVANÉ VŠETKY ROZVODY VEĎENE POD STROPIOM
- VÝKAZNÉ POLOŽKY SÚ NAHRADITELNÉ INÝMI VÝROBKAMI PRI ZACHOVANÍ TECHNICKÝCH A TECHNOLOGICKÝCH PARAMETROV
- TÁTO DOKUMENTÁCIA NENAHRÁDZA VÝROBNÉ DIELENSKÚ DOKUMENTÁCIU DODÁVATEĽA
- PRVÝ A POSLEDNÝ STUPEN KAŽDÉHO SCHODISKOVÉHO RAMENA MUSÍ BYŤ VÝRAZNÉ FAREBNÉ ROZoznATEĽNÝ OD OKOLIA
- PODROBNOSTI NEUVEDENÉ V PROJEKTOVEJ DOKUMENTÁCII SA MUSIA VYHOTOVÍŤ V ZmysLE PLATNÝCH, RESPEKTÍVE ZÁVÄZNÝCH STN A TECHNOLOGICKÝCH POSTUPOV DODÁVATEĽOV PLATNEJ LEGISLATÍVY TAK, ABY DIelo SPĺŇALO FUNKČNÉ PREDPOKLADY PRE PROJEKTOVANÝ ÚČEL VYUŽITIA
- PRESTUPI, PRIERAZY, ŠAČTY,.....ATĎ. NEUVEDENÉ V STAVEBNÝCH VÝKRESOCH VÍD. PD PROFESIE
- DRUH POUŽITÝCH NOSNÝCH KONŠTRUKČNÝCH MATERIÁLOV VÍD. PD STATIKA
- POUŽITIE DRUHU BETÓNU VÍD. ČASŤ STATIKA !!!
- PROJEKT NERIEŠI PD INTERIÉROV (OBKLADY, KLADAČSKÉ VÝKRESY, DISPOZIČNÉ RIEŠENIE NÁBYTKU,.....atd.)
- DVIERE A OKNÁ BUDÚ RIEŠENÉ PODĽA SYSTÉMOVÝCH DETALOV VÝROBCOV
- VŠETKY ZAPLENIA DO STIEN A ŽB. KONŠTRUKCIÍ (DRAŽKY) TREBA VYSPRÁVIť POLYSTYRÉNOM "EPS" ALEBO PUR PENOU
- VŠETKY ROZMERY PRED ZAČATÍM REALIZAČNÝCH PRÁČ JE POTREBNÉ PREMERÁŤ A PRACOVAŤ PODĽA SKUTOČNÉ ZAMERANÉHO STAVU
- ZÁSADNÉ ROZDIELY V ROZMEROCH, NEJASNOSTI V KONŠTRUKČIÁCH A POUŽITÝCH MATERIÁLOCH NAHLÁSIŤ STAVBYVEDÚCEMU A PROJEKTANTOVI
- UPRAVENÝ TERÉN OKOLO BUDOVY-PODĽA PD SPEVNENÉ PLOCHY-SKLONY A PRESNÉ VÝŠKY BUDÚ URČENÉ PO ZALOŽENÍ STAVBY

**OBJEKTY, ZARIADENIA:**

- PV -Podlahová vpusť vÍD PD ZTI
- HN -Hadicový naviják 25/30 s trvale stálou hadicou
- HP -Prenosný hasiaci prístroj práškový 6 kg
- D1.LUP -Požiarna dvere do bytu EW 30D3
- ELIP -Podružné bytové elektromotory
- UK -Merače vykovovania - inštalácia šachta typ a rozmer revízných dvierok sa určí pri realizácii
- TSV -Vodomer - inštalácia šachta typ a rozmer revízných dvierok sa určí pri realizácii
- EL -Elektromery - inštalácia šachta typ a rozmer revízných dvierok sa určí pri realizácii
- Podrobnejšie vÍD PD jednotlivé profesie

### LEGENDA MATERIÁLOV

	Murivo z betónových tvárnic DT 300
	Železobetón trieda betónu a typ výstuže vÍD časť statika
	Murivo z keramických tvaroviek, hr. 80, 115 a 150 mm
	Murivo z keramických tvaroviek, hr. 250 a 300 mm
	Kontaktný zatepľovací systém z EPS vÍD technická správa

ORIENTÁCIA:	SEVERKA	PEČÁTKA
VÍD SITUÁCIA		
ZASTAVOVACÍ PLÁN		
BD 1		
BD 2, 3, 4		

0,000 = 143,95 m.n.m.

Miesto stavby	Obec Čífer, parcela č. 577/1 KN-C, katastrálne územie Čífer, okres Trnava	<b>ENVEA</b> sila spolupráce
INVESTOR	Služby Čífer, s.r.o., Nám. Andreja Hlinku č. 31, 919 43 Čífer	
GENERALNÝ PROJEKTANT	Kováč Architects s.r.o., Štvrt SNP 997/11, 924 01 Galanta	ARCHITEKTONICKO-STAVEBNÉ RIEŠENIE
PROJEKTANT OBJEKTU	ENVEA s.r.o., Rybníčník 40/F, 831 06 Bratislava	
ZODPOVEDNÝ PROJEKTANT	Ing. Ľubomír Oláh	STUPEŇ: DSP
VYPRACOVAL	Ing. Zoltán Ravasz	
NÁZOV STAVBY:	VÝSTAVBA BYTOVÝCH DOMOV ČÍFER	DÁTUM: 06/2022
STAVEBNÝ OBJEKT	SO 11, 12, 13, 14 BYTOVÝ DOM 1, 2, 3, 4	
OBŠAH VÝKRESU:	PÔDORYS 3.NP	FORMÁT: 10xA4
		MIERKA: 1: 100
		Č. VÝKRESU: 04