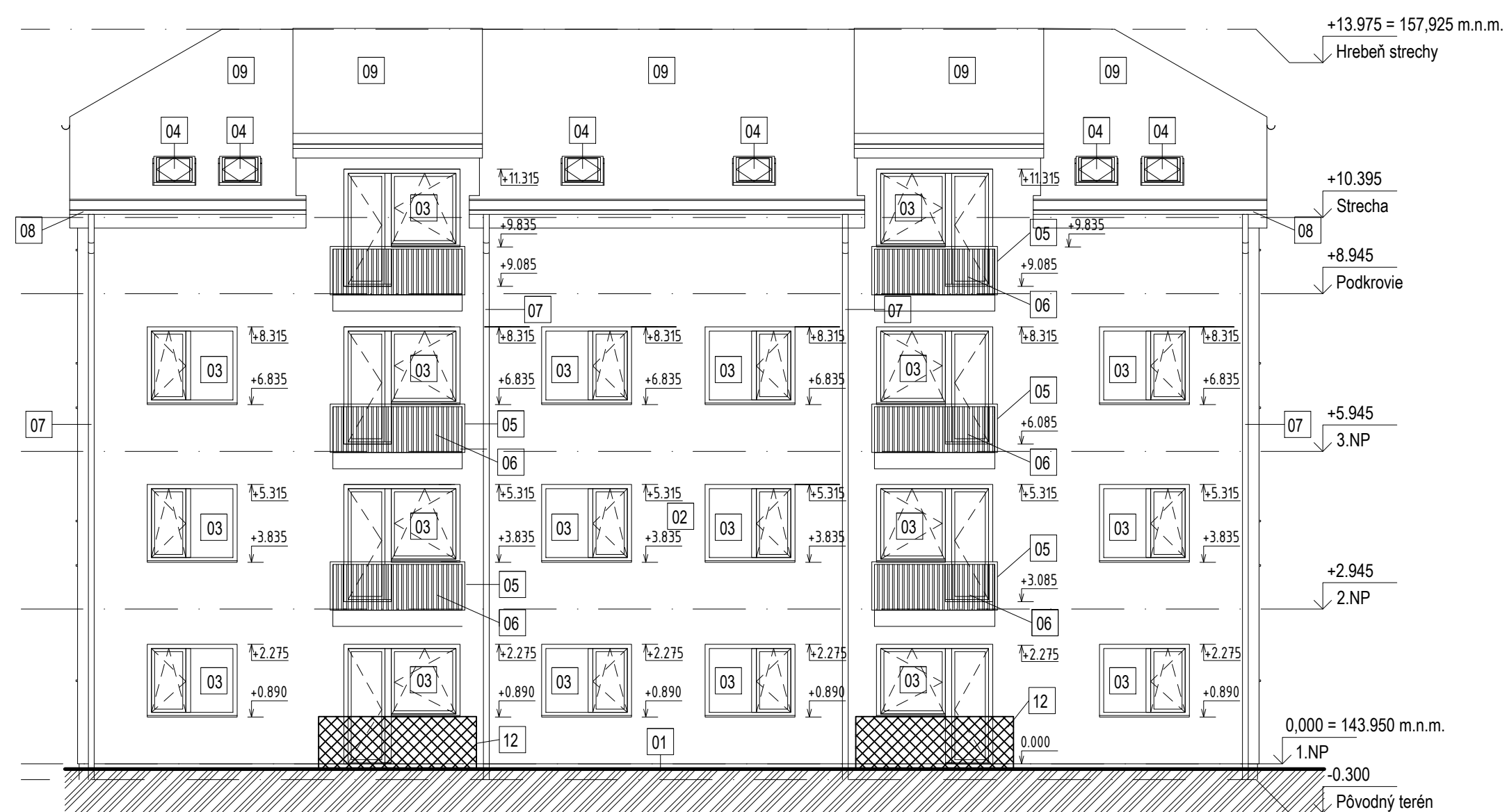
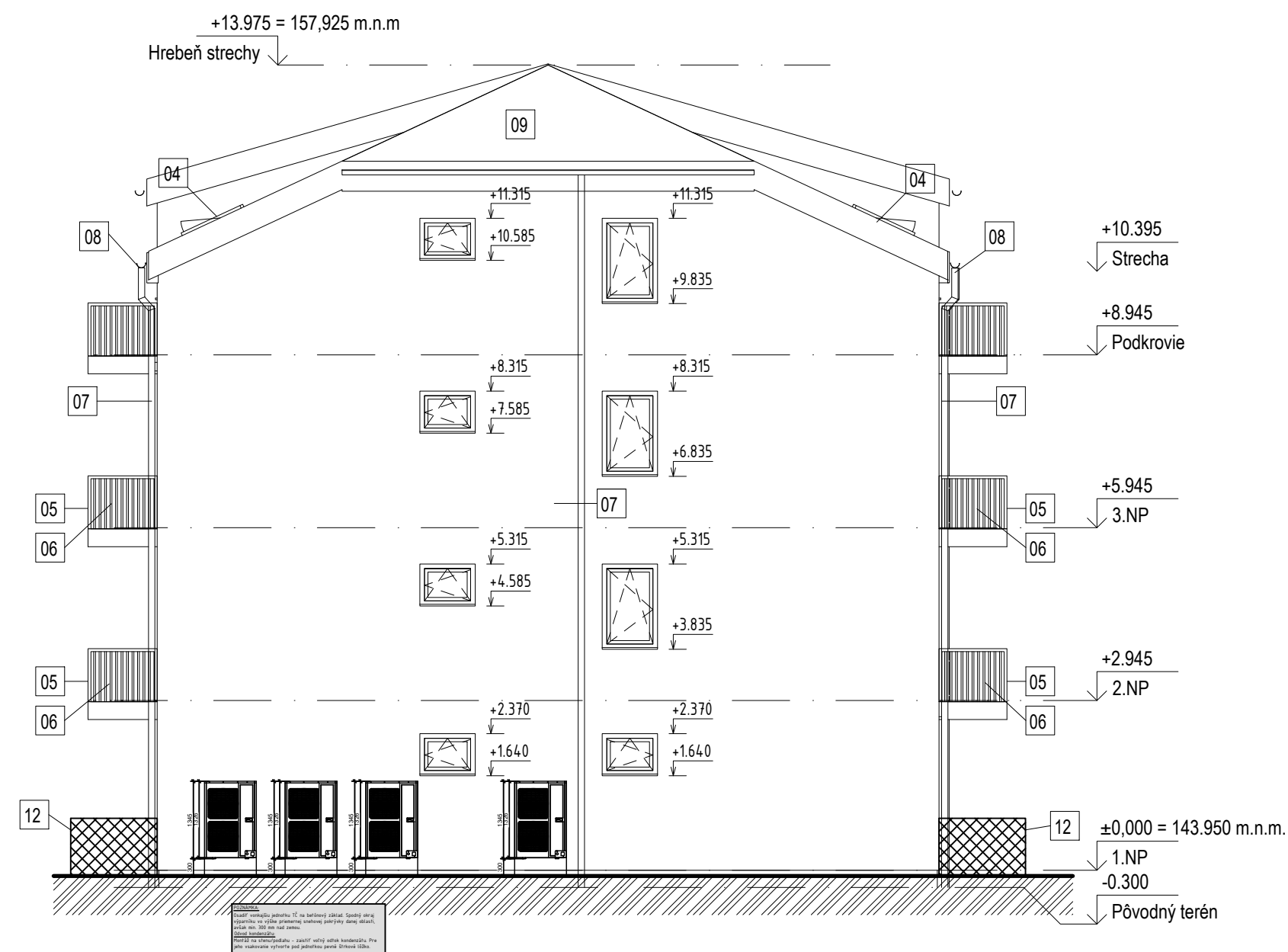


POHLAD ZADNÝ



POHLAD BOČNÝ - P



POHLAD SEVERO-VÝCHODNÝ

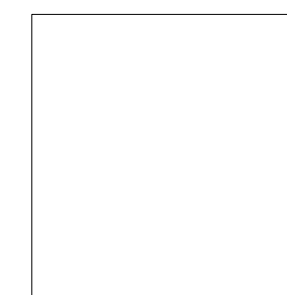
LEGENDA MATERIÁLOV

- 01 SOKLOVÁ OMIETKA
- 02 FASÁDNA OMIETKA
- 03 OKNO - PVC PROFILY, ZASKLENIE OTVÁRAVO-SKLOPNÉ ALEBO OTVÁRAVÉ
- 04 STREŠNÉ OKNO - ZASKLENIE
- 05 ZÁBRADLIE - VÝPLŇ
- 06 ZÁBRADLIE - NOSNÁ KON
- 07 ZVODOVÉ POTRUBIE
- 08 DAŽDOVÉ ŽLABY
- 09 STREŠNÁ KRYTINA - PROFILOVANÝ PLECH
- 10 VSTUPNÉ DVERE - PVC PROFILY, ZASKLENIE OTVÁRAVÉ
- 11 DVERE DO TECHNICKEJ MIESTNOSTI OTVÁRAVÉ
- 12 OPLOTENIE Z OCELOVÉHO PLETIVA

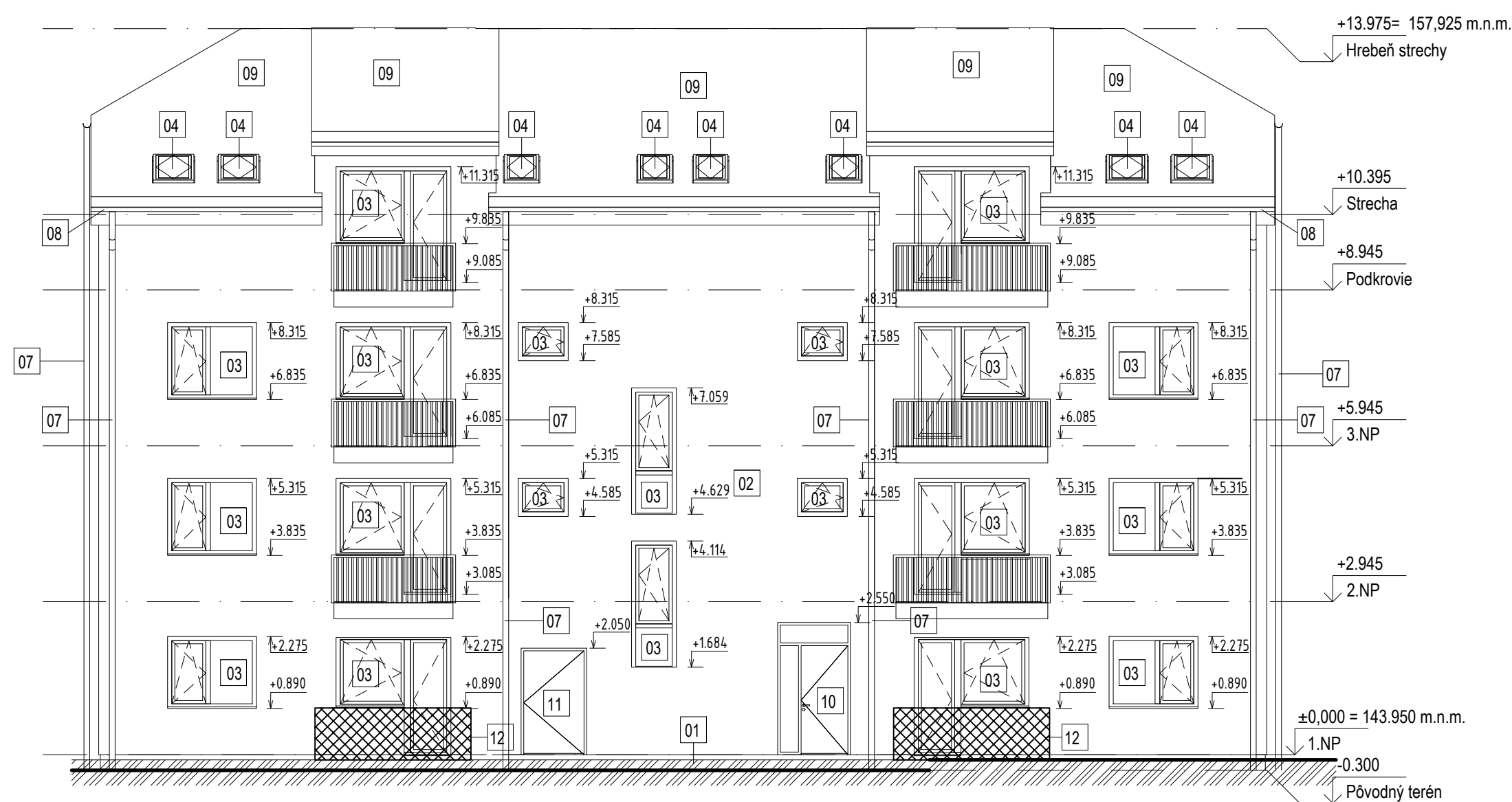
POZNÁMKY:

- Rozmery na stavbe premeriavať, pri zistených nejasnostiach kontaktovať projektanta
- Všetky steny sú kótované bez povrchových úprav (omietky, obklady)
- Okenné konštrukcie sú kótované vo výrobných rozmeroch bez podkladných a prídavných profilov
- Sklady jednotlivých konštrukcií viď. príloha
- Podlaha - keramická dlažba v spoločných priestoroch navrhovaná ako protišmyková
- Schodiskové stúpane farebne odlišiť od okolitých podláh
- Podrobný popis technických zariadení objektu viď. PD jednotlivých profesií

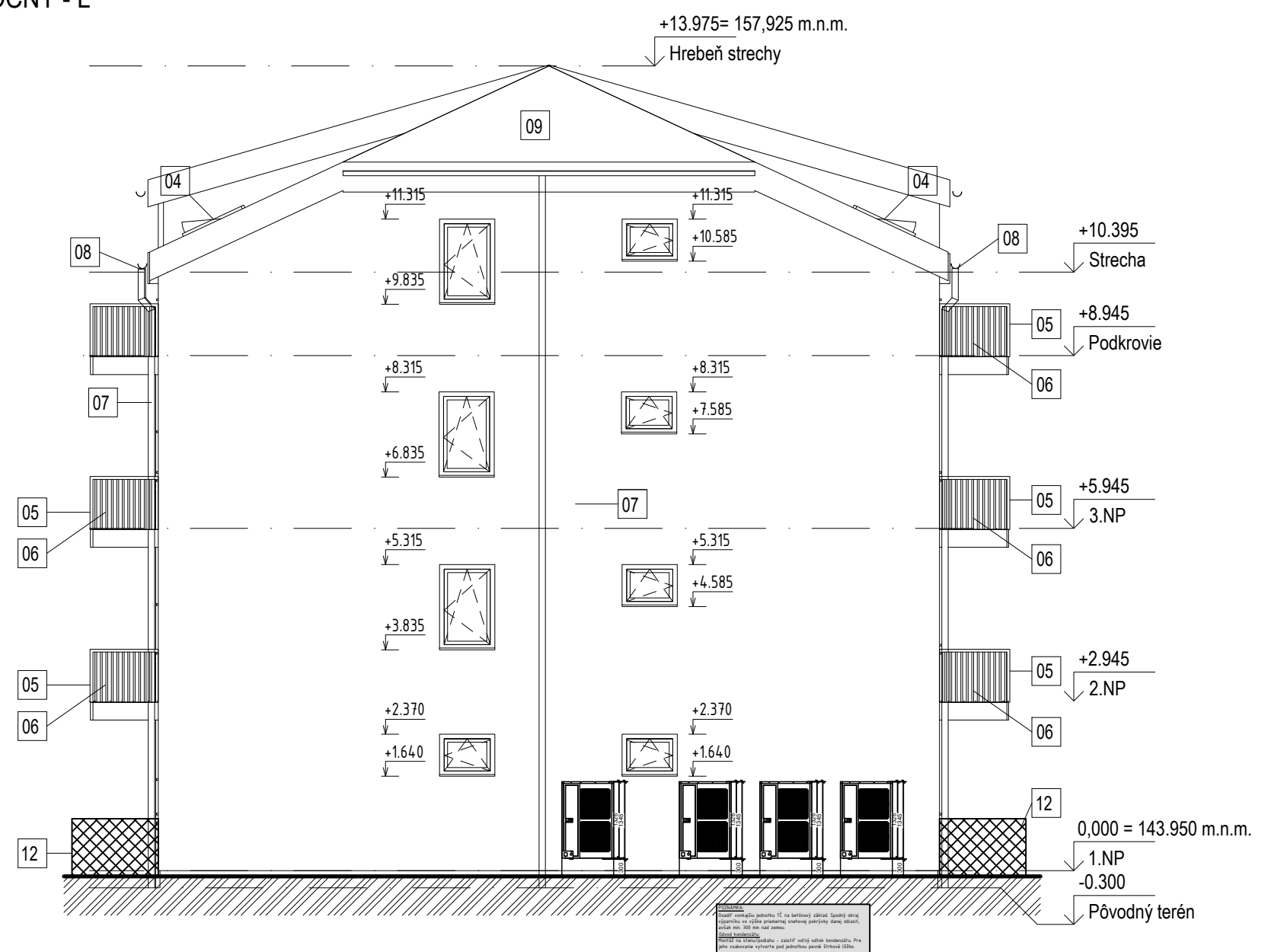
PEČIATKA



POHLAD ČELNÝ



POHLAD BOČNÝ - L



Miesto stavby:	Obec Cífer, parcela č. 577/1 KN-C, katastrálne územie Cífer, okres Trnava	 ENVEA sila spolupráce
Investor:	Služby Cífer, s.r.o., Nám. Andreja Hlinku č. 31, 919 43 Cífer	
Generálny projektant:	Kováč Architects s.r.o., Štvrt' SNP 997/11, 924 01 Galanta	
Projektant objektu:	ENVEA s.r.o., Rybníčná 40/F, 831 06 Bratislava	
Zodpovedný projektant:	Ing. Ľubomír Oláh	ARCHITEKTONICKO-STAVEBNÉ RIŠENIE STUPEŇ: DSP DÁTUM: 06/2022 FORMÁT: 8xA4 MIERKA: 1:100 Č. VÝKRESU: 09
Vypracoval:	Ing. Zoltán Ravasz	
Názov stavby:	VÝSTAVBA BYTOVÝCH DOMOV CÍFER	
Stavebný objekt:	SO 11, 12, 13, 14 BYTOVÝ DOM 1, 2, 3, 4	
Obsah výkresu:	POHLADY 1	