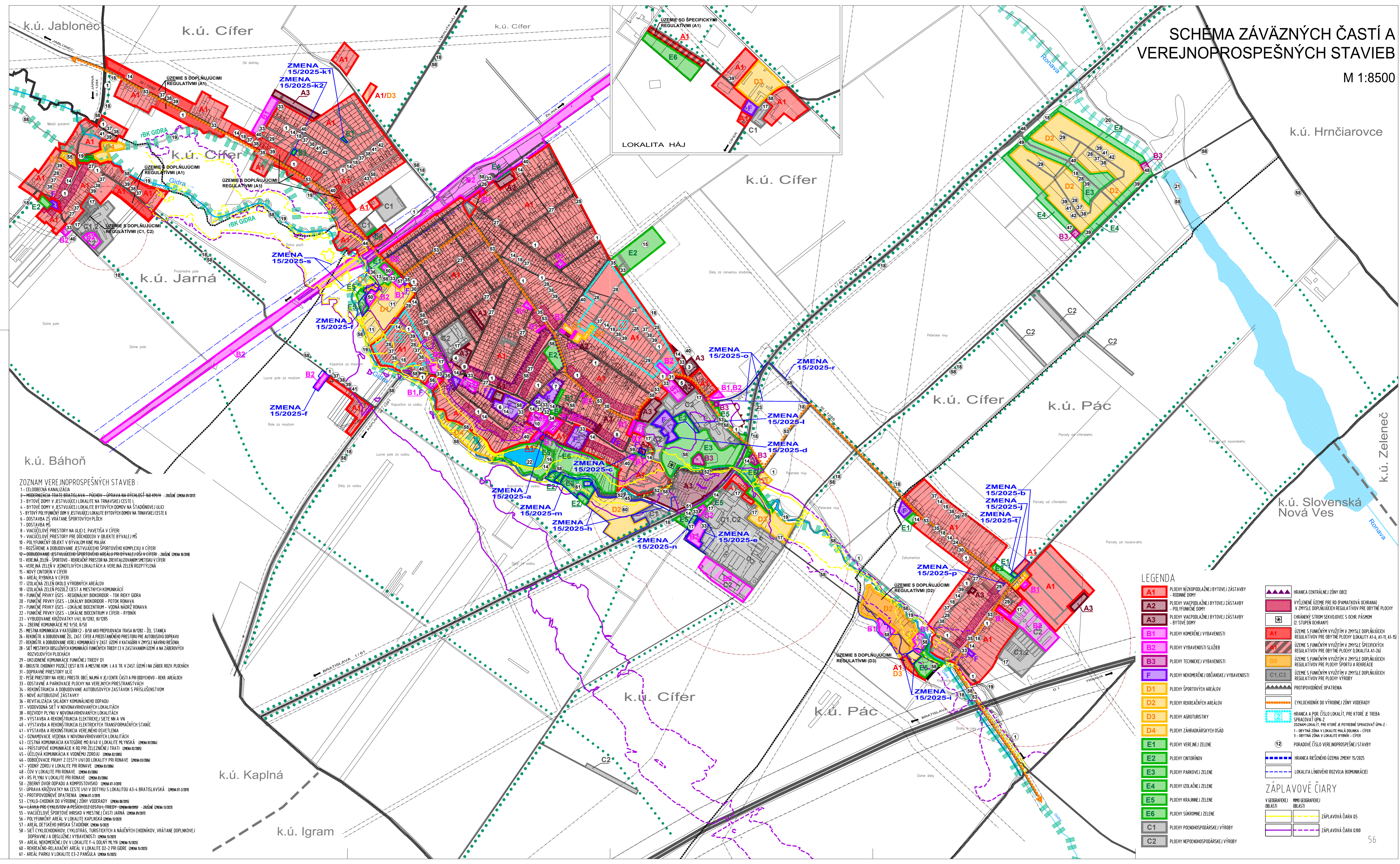


SCHEMA ZÁVÄZNÝCH ČASTÍ A VEREJNOPROSPEŠNÝCH STAVIEB

M 1:8500



ZOZNAM VEREJNOPROSPEŠNÝCH STAVIEB:

- 1 - CELOBĚŽNÁ KANALIZÁCIA
- 2 - MODERNIZÁCIA TRATE BRATISLAVA - PŮCHOV - ÚPRAVA NA RÝCHLOSŤ 160 KM/H - ZRUŠENIE (ZMENA 01/2011)
- 3 - BYTOVÉ DOMY V JESTVUJÚCEJ LOKALITE NA TRNAVSKÉJ CESTE I.
- 4 - BYTOVÉ DOMY V JESTVUJÚCEJ LOKALITE BYTOVÝCH DOMOV NA ŠTÁDOHOVEJ ULICI
- 5 - BYTOVÉ POLNOMENÉ DOMY V JESTVUJÚCEJ LOKALITE BYTOVÝCH DOMOV NA TRNAVSKÉJ CESTE II.
- 6 - DOSTAVBA ZŠ VRÁTANE ŠPORTOVÝCH PLOCH
- 7 - DOSTAVBA MŠ
- 8 - VIACĎEĽOVÉ PRIESTORY NA ULICI L. PAVETISA V CÍFERI
- 9 - VIACĎEĽOVÉ PRIESTORY PRE DŮCHODOVCOV V OBJEKTE BÝVALEJ MŠ
- 10 - POLYFUNKČNÝ OBJEKT V ŠKOLNÝCH HÁJIKOCH
- 11 - ROZŠIŘENIE A DOBUDOVANIE JESTVUJÚCEHO ŠPORTOVÉHO KOMPLEXU V CÍFERI
- 12 - DOBUDOVANIE JESTVUJÚCEHO ŠPORTOVÉHO AREÁLU PRI BÝVALEJ OŠI V CÍFERI - ZRUŠENIE (ZMENA 01/2011)
- 13 - VEREJNÁ ZELEŇ - ŠPORTOVO - REKREAČNÝ PRIESTOR NA ZREKONŠTRUOVANOM SMETISKU V CÍFERI
- 14 - VEREJNÁ ZELEŇ - JEDNOTLIVÝCH LOKALITÁCH A VEREJNÁ ZELEŇ ROZPTÝLENÁ
- 15 - NOVÝ CENTRUM V CÍFERI
- 16 - AREÁL RYBNÍKA V CÍFERI
- 17 - IZOLAČNÁ ZELEŇ OKOLO VÝROBNÝCH AREÁLOV
- 18 - IZOLAČNÁ ZELEŇ POZDĺ ČESTI A MESTNÝCH KOMUNIKÁCIÍ
- 19 - FUNKČNÉ PRVKY ÚSES - REGIONÁLNY BIOKORIDOR - TOK RIEKY GIDRA
- 20 - FUNKČNÉ PRVKY ÚSES - LOKÁLNY BIOKORIDOR - POTOK RONAHA
- 21 - FUNKČNÉ PRVKY ÚSES - LOKÁLNE BIOCENTRUM - VODNÁ NÁDRŽ RONAHA
- 22 - FUNKČNÉ PRVKY ÚSES - LOKÁLNE BIOCENTRUM V CÍFERI - RYBNÍK
- 23 - VYBUDOVANIE KRÍŽOVATKY I/51, II/282, III/285
- 24 - ZBERNÉ KOMUNIKÁCIE MZ 9/50, 8/50
- 25 - MESTNÁ KOMUNIKÁCIA V KATEGÓRII C2 - 8/50 APO PREDPOČÍTANÁ TRASA II/282 - ŽEL. STANICA
- 26 - REKONŠTR. A DOBUDOVANIE ŽEL. ZÁST. CÍFER A PREDSTANČNÉHO PRIESTORU PRE AUTOBUSNÝ DOPRAVU
- 27 - REKONŠTR. A DOBUDOVANIE VEREJ. KOMUNIKÁCIÍ V ZÁST. ÚZEMÍ V KATEGÓRII V ZMYSLE NÁVRHU PŮBESNIA
- 28 - SIE MESTNÝCH OBSLUŽNÝCH KOMUNIKÁCIÍ FUNKČNÝCH TREDY E3 A ZASTAVANÉ ÚZEMÍ A NA ZABERÝVÝCH ROZVOJOVÝCH PLOCHÁCH
- 29 - UKLONENÉ KOMUNIKÁCIE FUNKČNÉ TREDY D1
- 30 - OBÚSTR. CHODNÍKY POZDĺ ČESTI III/18 A MESTNÉ KOM. I. A II. TR. V ZÁST. ÚZEMÍ NA ZÁBER. ROZV. PLOCHÁCH
- 31 - DOPRAVNÉ PRIESTORY I/1C
- 32 - PEŠE PRIESTORY NA VEREJ. PŘESTR. OBL. NÁM. V JE. CENTR. ČÁSTI PRI DOBÝCHOVO - REKR. AREÁLOCH
- 33 - ODSŤAŇNÉ A PARKOVACIE PLOCHY NA VEREJNÝCH PŘESTRANSTVÁCH
- 34 - REKONŠTRUKCIA A DOBUDOVANIE AUTOBUSOVÝCH ZÁSTÁVOK S PRÍSLUŠENSTVOM
- 35 - NOVÉ AUTOBUSOVÉ ZÁSTÁVKY
- 36 - REVITALIZÁČIA SKLÁDKY KOMUNÁLNEHO ODPADU
- 37 - VODOVODNÁ SIET' V NOVONÁVRHOVANÝCH LOKALITÁCH
- 38 - ROZVODY PLYNU V NOVONÁVRHOVANÝCH LOKALITÁCH
- 39 - VÝSTAVBA A REKONŠTRUKCIA ELEKTRICKEJ SIETI NN A VN
- 40 - VÝSTAVBA A REKONŠTRUKCIA ELEKTRICKEJ SIETI NN A VN
- 41 - VÝSTAVBA A REKONŠTRUKCIA VEREJNÉHO OSVETLENIA
- 42 - OZNAMOVACIE VEDENIA V NOVONÁVRHOVANÝCH LOKALITÁCH
- 43 - CESTNÁ KOMUNIKÁCIA KATEGÓRIE M0 8/40 V LOKALITE MLÝNSKÁ (ZMENA 01/2011)
- 44 - PRÍSTUPOVÉ KOMUNIKÁCIE K RO. PRI ŽELEZNIČNEJ TRATÍ (ZMENA 01/2011)
- 45 - ÚČELOVÁ KOMUNIKÁCIA K VODNÝM ZDROJOM (ZMENA 01/2011)
- 46 - DOBUDOVANIE PRÍMÝ Z VODNÝM ZDROJOM V LOKALITE PRI RONAHE (ZMENA 01/2011)
- 47 - VODNÝ ZDROJ V LOKALITE PRI RONAHE (ZMENA 01/2011)
- 48 - ČOV V LOKALITE PRI RONAHE (ZMENA 01/2011)
- 49 - RS PLYNU V LOKALITE PRI RONAHE (ZMENA 01/2011)
- 50 - ZBERNÝ DVOR ODPADU A KOMPPOSTOVNIŠKO (ZMENA 01/2011)
- 51 - ÚPRAVA KRÍŽOVATKY NA CESTE I/51 V ODTYKU S LOKALITOU A3-4 BRATISLAVSKÁ (ZMENA 01/2011)
- 52 - PROTIPODROVNÉ OPATRENIA (ZMENA 01/2011)
- 53 - CYKLO-CHODNÍK DO VÝROBNÉJ ZÓNY VODERADY (ZMENA 01/2011)
- 54 - LÁVKA PRE CYKLISTOV A PEŠIEH ČEZ ČESTI - TREDY (ZMENA 01/2011 - ZRUŠENIE (ZMENA 01/2011)
- 55 - VIACĎEĽOVÉ ŠPORTOVÉ HRISKO V MESTNEJ ČÁSTI JARNA (ZMENA 01/2011)
- 56 - POLYFUNKČNÝ AREÁL V LOKALITE KAPLANSKÁ (ZMENA 01/2011)
- 57 - AREÁL DETSKÉHO HRISKÁ (ZMENA 01/2011)
- 58 - SIEŤ CYKLOCHODNÍKOV, CYKLOTRÁS, TURISTICKÝCH A NÁUČENÝCH CHODNÍKOV, VRÁTANE DOPLŇKOVEJ DOPRAVNEJ A OBSLUŽNEJ VYBAVENOSTI (ZMENA 01/2011)
- 59 - AREÁL NEKOMERČNÉJ VÝV. V LOKALITE F-4 DOLNÝ MLYN (ZMENA 01/2011)
- 60 - REKREAČNO-RELAČNÝ AREÁL V LOKALITE DZ-7 PRI GIDRE (ZMENA 01/2011)
- 61 - AREÁL PARKU V LOKALITE E3-2 PANSŤULA (ZMENA 01/2011)

LEGENDA

A1	PLOCHY NÍZKOPODLAŽNEJ BYTOVEJ ZÁSTAVBY - RODINNÉ DOMY		HRANICA CENTRÁLNEJ ZÓNY OBCE
A2	PLOCHY VIACPODLAŽNEJ BYTOVEJ ZÁSTAVBY - POLYFUNKČNÉ DOMY		VÝČLENENÉ ÚZEMIE PRE RO. IPAMATKOVÁ OCHRANA V ZMYSLE DOPLŇKOVÝCH REGULATÍV PRE OBYTNÉ PLOCHY CHRÁNENÝ STROM SEKVOVCE S OCHR. PÁSMOM (2. STUPEŇ OCHRANY)
A3	PLOCHY VIACPODLAŽNEJ BYTOVEJ ZÁSTAVBY - BYTOVÉ DOMY		HRANICA S FUNKČNÝM VYUŽITÍM V ZMYSLE DOPLŇKOVÝCH REGULATÍV PRE OBYTNÉ PLOCHY (LOKALITY A1-B, A1-B, A1-B)
B1	PLOCHY KOMERČNÉJ VYBAVENOSTI		HRANICA S FUNKČNÝM VYUŽITÍM V ZMYSLE SPECIFICKÝCH REGULATÍV PRE OBYTNÉ PLOCHY (LOKALITA A1-2H)
B2	PLOCHY VYBAVENOSTI SLUŽIEB		HRANICA S FUNKČNÝM VYUŽITÍM V ZMYSLE DOPLŇKOVÝCH REGULATÍV PRE PLOCHY ŠPORTU A REKREAČIE
B3	PLOCHY TECHNICKEJ VYBAVENOSTI		HRANICA S FUNKČNÝM VYUŽITÍM V ZMYSLE DOPLŇKOVÝCH REGULATÍV PRE PLOCHY VÝROBY
F	PLOCHY NEKOMERČNÉJ A OBUČNÝCH VYBAVENOSTI		PROTIPODROVNÉ OPATRENIA
D1	PLOCHY ŠPORTOVÝCH AREÁLOV		CYKLOCHODNÍK DO VÝROBNÉJ ZÓNY VODERADY
D2	PLOCHY REKREAČNÝCH AREÁLOV		HRANICA A POR. ČÍSLO LOKALIT, PRE KTORÉ JE TREBA SPRACOVAŤ ÚPŇ. Z. JEDNÁK LOKALIT, PRE KTORÉ JE POTREBNÉ SPRACOVAŤ ÚPŇ. Z. 1 - OBYTNÁ ZÓNA V LOKALITE MALÁ DOLINA - CÍFER
D3	PLOCHY AGROTURISTIKY		3 - OBYTNÁ ZÓNA V LOKALITE MALÁ DOLINA - CÍFER
D4	PLOCHY ZÁHRADKÁRSKÝCH OSÁD		12 - PORADKOVÉ ČÍSLO VEREJNOPROSPEŠNÝCH STAVIEB
E1	PLOCHY VEREJNEJ ZELENE		HRANICA RIŠENÉHO ÚZEMIA ZMENY 15/2025
E2	PLOCHY CENTRUMOV		LOKALITA LÍNOVÉHO ROZVOJA (KOMUNIKÁCIE)
E3	PLOCHY PARKOVEJ ZELENE		
E4	PLOCHY IZOLAČNEJ ZELENE		
E5	PLOCHY KRAJINNEJ ZELENE		
E6	PLOCHY SÚKROMNEJ ZELENE		
C1	PLOCHY PODNIKOPRODÁRSKEJ VÝROBY		
C2	PLOCHY NEPRONIKOPRODÁRSKEJ VÝROBY		

ZÁPLAVOVÉ ČIARY

	V GEOGRAFICKEJ OBLASTI
	MNO GEOGRAFICKEJ OBLASTI
	ZÁPLAVOVÁ ČIARA D5
	ZÁPLAVOVÁ ČIARA Q100